

Biuro Projektowo - Usługowe

**droGaN**



Biuro Projektowo – Usługowe „DROGAN”

Grzegorz Nachyła

ul. Szczecińska 78/1 26-600 Radom

Siedziba Biura: ul. Wróblewskiego 36 lok 16 (budynek TRAPEZ); 26 – 600 Radom

www.drogan.radom.pl tel: 508-348-065 e-mail: drogan@interia.eu

Inwestor : **Powiatowy Zarząd Dróg Publicznych  
ul. Kościelna 109, 26 - 800 Białobrzegi**

Stadium: **STAŁA ORGANIZACJA RUCHU**

Zamierzenie budowlane: **PRZEBUDOWA DROGI POWIATOWEJ NR 1116W  
BIAŁOBRZEGI - RADZANÓW W M. SMARDZEW**

Kategoria obiektu : **IV; XXV; XXVIII**

Specjalność: **Drogowa**

Stanowisko /Specjalność	Imię i Nazwisko	Numer uprawnień	Podpis
Projektant /Drogowa	mgr inż. Grzegorz Nachyła	MAZ/0278/POOD/04	

Wrzesień 2022r

## SPIS TREŚCI

### **OPIS TECHNICZNY**

1. Przedmiot opracowania
2. Charakterystyka istniejącej organizacji ruchu
3. Charakterystyka drogi
4. Charakterystyka ruchu na drodze
5. Planowana organizacja ruchu
6. Termin i sposób wprowadzenia organizacji ruchu.
7. Zestawienie elementów projektowanego oznakowania

### **CZEŚĆ RYSUNKOWA**

- Rys. nr 1      Plan orientacyjny
- Rys. nr 2      Plan sytuacyjny oznakowania

## **1. Przedmiot opracowania**

Przedmiotem inwestycji jest przebudowa drogi powiatowej nr 1116W Białobrzegi – Radzanów w miejscowości Smardzew od km 8+217 do km 8+570.

Inwestorem przedsięwzięcia jest:

Powiatowy Zarząd Dróg Publicznych, ul. Kościelna 109, 26 - 800 Białobrzegi.

## **2. Charakterystyka istniejącej organizacji ruchu**

Przedmiotowy odcinek drogi powiatowej nr 1116W Białobrzegi – Radzanów oznakowany jest za pomocą znaków pionowych.

Za pomocą znaków pionowych oznakowane są skrzyżowania, miejsca niebezpieczne oraz wyznaczone są obszary terenu zabudowanego i granice miejscowości.

## **3. Charakterystyka drogi**

Przebudowywany odcinek rozpoczyna się w km 8+217 przy skrzyżowaniu z drogą gminną, a kończy w km 8+570 za skrzyżowaniem z drogą powiatową nr 1118W Smardzew – Siekluki w miejscowości Smardzew. Jezdnia o nawierzchni bitumicznej szerokości 5,5m.

Przekrój półuliczny. Chodnik o nawierzchni z kostki betonowej szerokości 2,0m, oddzielony od jezdni krawężnikiem betonowym. Chodnik usytuowany po stronie lewej. Po przeciwnej stronie do chodnika, pobocze z kruszywa łamanego szerokości 1,0m.

Przebudowywana droga powiatowa tworzy skrzyżowania zwykle:

- w km 8+217 z drogą gminną, przecinające krawędzie wyokrąglone łukami o promieniu  $R=5m$  (skrzyżowanie trzywlotowe);
- w km 8+390 z drogą powiatową nr 1117W, przecinające krawędzie wyokrąglone łukami o promieniu  $R=6m$  (skrzyżowanie trzywlotowe);
- w km 8+555 z drogą powiatową nr 1118W, przecinające krawędzie wyokrąglone łukami o promieniu  $R=5m$  i  $R=6m$  (skrzyżowanie trzywlotowe);

W km 8+369 istniejący przepust zostanie przedłużony po stronie lewej rurą o średnicy 60cm i zakończony nową, prefabrykowaną ścianką czołową.

Obsługa działek przyległych za pomocą zjazdów.

Parametry geometryczne projektowanej drogi w planie sytuacyjnym, przyjęto dla następujących parametrów technicznych:

- klasa drogi L (istniejąca droga powiatowa klasy Z, jednak ze względu na ograniczoną szerokość pasa drogowego przyjęto dla potrzeb przebudowy drogi klasę o jeden poziom niższą, zgodnie z §4 pkt.3 Rozporządzenia Ministra Transportu i Gospodarki Morskiej)

- prędkość projektowa 40 km/h,
- kategoria ruchu KR2.

W bezpośrednim otoczeniu planowanej drogi występuje zabudowa mieszkalno – gospodarcza, łąki i pola uprawne.

#### **4. Charakterystyka ruchu na drodze**

Na przedmiotowym odcinku drogi powiatowej nr 1116W odbywa się ruch lokalny oraz tranzytowy. Kategoria ruchu KR2. Prędkość dopuszczalna 50 km/h (obszar zabudowany) oraz 90 km/h (obszar niezabudowany).

#### **5. Planowana organizacja ruchu**

Podstawą opracowania organizacji ruchu jest zlecenie Powiatowego Zarządu Dróg Publicznych w Białobrzegach oraz:

- Ustawa Prawo o Ruchu drogowym Dz. U.2003 Nr 58, poz. 515 z późniejszymi zmianami
- Rozporządzenie Ministra Infrastruktury w sprawie szczegółowych warunków zarządzania ruchem na drogach oraz wykonywania nadzoru nad tym zarządzeniem (Dz. U. Nr 177, poz. 1729) wraz z aktualnie obowiązującymi zmianami (Dz.U.2017 poz. 784 z 14.04.2017r.
- Rozporządzenie Ministra Infrastruktury z dnia 03 lipca 2003r w sprawie szczegółowych warunków technicznych dla znaków i sygnałów drogowych oraz urządzeń bezpieczeństwa ruchu drogowego i warunków ich umieszczania na drogach (zał. Do Dz.U. Nr 220 z 2003r., poz. 2181) wraz z aktualnie obowiązującymi zmianami.

Planowana organizacja ruchu polegać będzie na uzupełnieniu istniejącego oznakowania i dostosowaniu go do zmienionych warunków ruchu wynikających z przebudowy odcinka drogi powiatowej nr 1116W.

Niebezpieczny zakręt oznakowano za pomocą znaków A-1 i A-2.

Istniejące znaki D-42i D-43 wyznaczające granice obszaru zabudowanego w m. Smardzew zostaną przestawione w nową lokalizację i ustawione w tym samym przekroju po prawej stronie drogi.

Przed skrzyżowaniami, na wlotach z pierwszeństwem przejazdu należy ustawić znaki D-1.

Wyznaczono przejścia dla pieszych przez drogę powiatową nr 1116W w sąsiedztwie skrzyżowań z drogą powiatową oraz drogą gminną. Przejścia dla pieszych oznakowano za pomocą znaków pionowych D-6 oraz poziomych P-10.

Na wlotach podporządkowanych w poprzek drogi zaplanowano umieszczenie linii P-7a.

Nad przepustem usytuowanym pod koroną drogi po prawej stronie jezdni ustawiona zostanie barierka stalowa U-14a (N2/W5), o rozstawie słupków co 2m z odcinakami początkowymi i końcowymi odgiętymi do poziomu terenu.

Wzdłuż chodnika w sąsiedztwie przepustu pod koroną drogi po stronie lewej przewidziano ustawienie ogrodzeń U-12a.

Oznakowanie pionowe wielkości średniej, folia odblaskowa 2 typu.

Oznakowanie poziome należy wykonać jako grubowarstwowe z mas chemoutwardzalnych.

Oznakowanie ujęte w projekcie należy umieszczać i wykonywać poszczególne jego elementy zgodnie ze Szczegółowymi warunkami technicznymi dla znaków i sygnałów drogowych oraz urządzeń bezpieczeństwa ruchu drogowego i warunków ich umieszczania na drodze- (Dziennik Ustaw Rzeczypospolitej Polskiej Załącznik do nr 220, poz. 2181 z dnia 23 grudnia 2003r.).

## **6. Termin i sposób wprowadzenia organizacji ruchu**

Planowany termin wprowadzenia organizacji ruchu – po przebudowie drogi do końca 2023r.

Jednostka wprowadzająca organizację ruchu zawiadomi organ zarządzający ruchem oraz właściwego komendanta policji o terminie jej wprowadzenia, co najmniej na 7 dnia przed dniem wprowadzenia organizacji ruchu.

## **7. Zestawienie elementów projektowanego oznakowania**

Oznakowanie pionowe do przestawienia

<b>Nazwa</b>	<b>Stan</b>	<b>Wielkość</b>	<b>Szt.</b>
D-42	do przeniesienia	Średnie	1
D-43	do przeniesienia	Średnie	1

Oznakowanie pionowe nowe

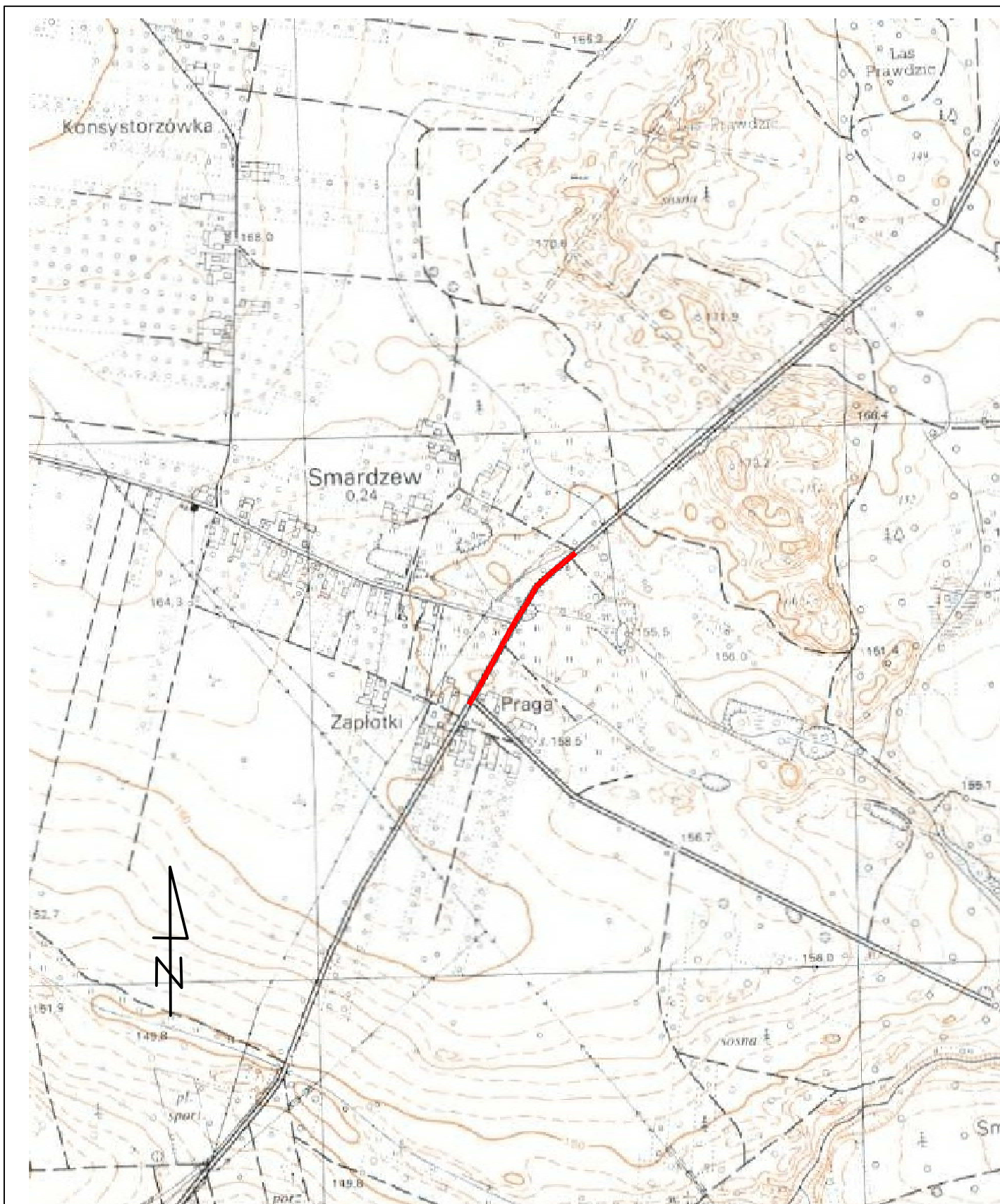
<b>Nazwa</b>	<b>Stan</b>	<b>Wielkość</b>	<b>Szt.</b>
A-1	Projektowane	Średnie	1
A-2	Projektowane	Średnie	1
D-1	Projektowane	Średnie	5
D-6	Projektowane	Średnie	4

### Urządzenia bezpieczeństwa ruchu

Nazwa	Stan	Ilość
U-12a	Projektowane	6m
U-14a	Projektowane	12m

### Oznakowanie poziome

Nazwa	Stan	Długość
P-7a	Projektowane	44m
P-10	Projektowane	22m <sup>2</sup>



Zamierzenie budowlane:

**PRZEBUDOWA DROGI POWIATOWEJ  
NR 1116W BIAŁOBRZEGI - RADZANÓW  
W M. SMARDZEW**

Stadium:

**STAŁA  
ORGANIZACJA RUCHU**

Tytuł rysunku:

**Plan Orientacyjny**

Data:

09.2022r.

Skala:

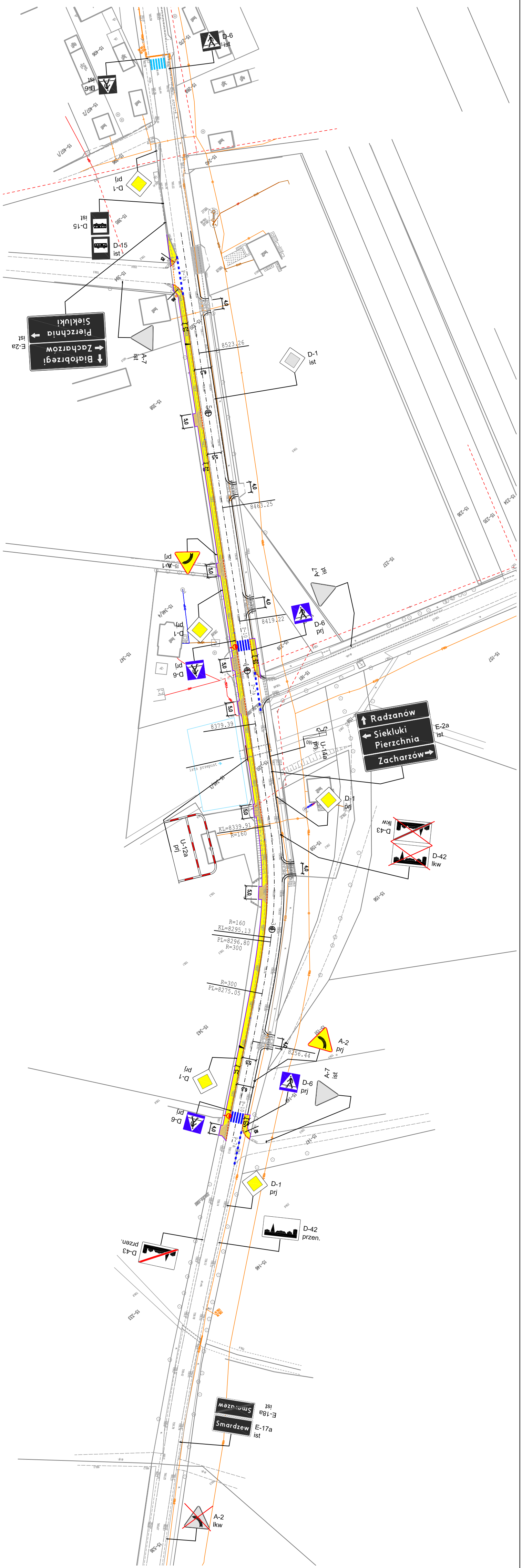
1:10 000

Nr rysunku:

**1**

Stanowisko	Imię i nazwisko	Uprawnienia	Podpis
Projektant	mgr inż. Grzegorz Nachyła	Budowlane do projektowania w specjalności drogowej bez ograniczeń MAZ/0278/POOD/04	





**Legenda:**

- oś proj. drogi
- proj. krawędź poboczy
- proj. krawężnik betonowy
- proj. krawężnik betonowy zanizony
- proj. obrzeże betonowe
- utwardzenie istniejących zjazdów indywidualnych szarą kostką betonową
- istniejące zjazdy z kostki betonowej
- utwardzenie istniejących zjazdów kruszywem łamanym
- proj. chodniki z szarej kostki betonowej

**Uwaga:**

Projekt wykonano na mapie zakupionej w wersji elektronicznej w Starostwie Powiatowym w Białobrzegach. (Numer licencji GK.6642.337.2022\_1401\_CL2)

Zamawiający: Powiatowy Zarząd Dróg Publicznych ul. Koscielna 109, 26 - 800 Białobrzegi		Stadium: <b>STAŁA ORGANIZACJA RUCHU</b>	
Zamierzenie budowlane: <b>PRZEBUDOWA DROGI POWIATOWEJ NR 1116W BIAŁOBRZEGI - RADZANÓW W M. SMARDZEW</b>		Biurowisko: Biurowisko - Usługowe "DROGAN" Grzegorz Nachyła 26-600 Radom, ul. Wróblewskiego 36 lok 16 tel: 508 348 065, drogan@iheria.eu	
Specjalność: <b>DROGOWA</b>	Tytuł rysunku: <b>Plan Sytuacyjny Oznakowania</b>		
Data: 09.2022r.	Skala: 1:1000	Nr rysunku: <b>2</b>	
Specjalność/ Stanowisko DROGOWA Projektant	Imię i nazwisko mgr inż. Grzegorz Nachyła	Uprawnienia MAZ/0278/POOD/04	Podpis