



Inwestor: **Powiatowy Zarząd Dróg Publicznych  
ul. Kościelna 109, 26 - 800 Białobrzegi**

Stadium: **PROJEKT TECHNICZNY**

Nazwa obiektu : **PRZEBUDOWA DROGI POWIATOWEJ  
NR 1116W BIAŁOBRZEGI – RADZANÓW  
W M. JASIONNA**

Kategoria obiektu: **IV; XXV; XXVIII**

Działka nr:  
**1496/2**

arkusz 2, obręb: 0005 Jasionna, jednostka ewid: 140101\_5 – Białobrzegi – obszar wiejski;

**784**

arkusz 11, obręb: 0002 Branica, jednostka ewid: 140103\_2 – Radzanów;

Specjalność: **Drogowa** Numer egzemplarza: **3**

Stanowisko /Specjalność	Imię i Nazwisko	Numer uprawnień	Podpis
Projektant /Drogowa	mgr inż. Grzegorz Nachyła	MAZ/0278/POOD/04	

## SPIS ZAWARTOŚCI

- Oświadczenie projektanta
- Uprawnienia i zaświadczenia
- Opis Techniczny
- Plan Tyczenia
- Część Rysunkowa
  - *rys nr 1 Plan Orientacyjny*
  - *rys nr 2 Plan Sytuacyjny*
  - *rys nr 3 Przekroje konstrukcyjne*
  - *rys nr 4 Szczegół zjazdów*
  - *rys nr 5 Szczegół przepustów pod koroną drogi*
  - *rys nr 6 Szczegół studni kablowej*
  - *rys nr 7 Szczegół progów zwalniających*
- Informacja dotycząca BIOZ

Radom 07.2021r

## OŚWIADCZENIE

Zgodnie z art. 34 ust 3d Ustawy z dnia 7 lipca 1994r Prawo Budowlane oświadczam, że Projekt Techniczny „**Przebudowy drogi powiatowej nr 1116W Białobrzegi – Radzanów od km 3+293 do km 4+290 w m. Jasionna**” został sporządzony zgodnie z obowiązującymi przepisami oraz zasadami wiedzy technicznej i jest kompletny z punktu widzenia celu, któremu ma służyć.

Projektant:



sygn. akt. MAZ/7131/352/04/D

Warszawa, dnia 22.12.2004 r.

### DECYZJA

Na podstawie art. 11 ust. 1 i art. 24 ust. 1 pkt 2 ustawy z dnia 15 grudnia 2000 r. o samorządach zawodowych architektów, inżynierów budownictwa oraz urbanistów (Dz. U. z 2001 r. nr 5 poz. 42, z późn. zm.), art. 12 ust. 1 pkt. 1 i pkt. 5 oraz ust. 3, art. 13 ust. 1 pkt. 1 i ust. 4, art. 14 ust. 1 pkt 2a ustawy z dnia 7 lipca 1994 r. Prawo budowlane (tekst jednolity: Dz. U. z 2003 r., Nr 207, poz. 2016 z późn. zm.) oraz § 4 ust. 2 i ust. 4, § 4a ust. 1, § 5 ust. 3c w związku z ust. 2 pkt. 1, § 9 ust. 1 rozporządzenia Ministra Gospodarki Przestrzennej i Budownictwa z dnia 30 grudnia 1994 r. w sprawie samodzielnych funkcji technicznych w budownictwie (Dz. U. 1995 r. nr 8 poz. 38, z późn. zm.), Okręgowa Komisja Kwalifikacyjna Mazowieckiej Okręgowej Izby Inżynierów Budownictwa działająca w składzie orzekającym: 1/Zygmunt Garwołyński, 2/Irena Churska, 3/Marek Karpiński stwierdza, że:

**Pan Grzegorz Nachyla**  
magister inżynier  
urodzony dnia 24 lutego 1974 roku w Radomiu, syn Mieczysława

uzyskał  
**UPRAWNIENIA BUDOWLANE**  
nr MAZ/0278/POOD/04

**do projektowania bez ograniczeń**  
**w specjalności drogowej**

### UZASADNIENIE

W związku z uwzględnieniem w całości żądania strony, na podstawie art. 107 § 4 Kodeksu postępowania administracyjnego odstępuje się od uzasadniania decyzji.

**Szczegółowy zakres nadanych uprawnień został opisany na odwrocie niniejszej decyzji.**

### POUCZENIE

- Zgodnie z art. 12 ust. 7 ustawy – Prawo budowlane, podstawę do wykonywania samodzielnych funkcji technicznych w budownictwie stanowi wpis do centralnego rejestru, prowadzonego przez Głównego Inspektora nadzoru Budowlanego oraz wpis na listę członków właściwej izby samorządu zawodowego.
- Od niniejszej decyzji służy odwołanie do Krajowej Komisji Kwalifikacyjnej Polskiej Izby Inżynierów Budownictwa w Warszawie za pośrednictwem Okręgowej Komisji Kwalifikacyjnej Mazowieckiej Okręgowej Izby Inżynierów Budownictwa w Warszawie, w terminie 14 dni od dnia jej doręczenia.

### Skład Orzekający

- 1/ mgr inż. Zygmunt Garwołyński
- 2/ mgr inż. Irena Churska
- 3/ mgr inż. Marek Karpiński

.....  
  
.....  
  
.....

Przewodniczący  
Okręgowej Komisji Kwalifikacyjnej  
p. o. mgr inż. Ryszard Chaciński

.....



Przewodniczący  
Mazowieckiej Okręgowej Izby  
Inżynierów Budownictwa  
mgr inż. Wiesław Olechnowicz

.....

# OPIS TECHNICZNY

## 1. Przedmiot inwestycji

Przedmiotem inwestycji jest przebudowa drogi powiatowej nr 1116W Białobrzegi – Radzanów od km 3+293 do km 4+290 w miejscowości Jasionna.

Inwestorem przedsięwzięcia jest:

Powiatowy Zarząd Dróg Publicznych, ul. Kościelna 109, 26 - 800 Białobrzegi\_

### 1.1 Podstawa opracowania

- ocena wizualna w terenie
- mapa do celów projektowych
- Rozporządzenie Ministra Transportu i Gospodarki Morskiej z dnia 2 marca 1999r. w sprawie warunków technicznych jakim powinny odpowiadać drogi publiczne i ich usytuowanie

### 1.2 Lokalizacja inwestycji

Przedmiotowy odcinek drogi powiatowej usytuowany jest w powiecie białobrzeskim na działkach o numerach ewidencyjnych:

**1496/2** (arkusz 2, obręb 0005 Jasionna, jednostka ewid. 140101\_5 Białobrzegi obszar wiejski);

**784** (arkusz 11, obręb 0002 Branica, jednostka ewid. 140103\_2 Radzanów).

Wszystkie zaplanowane prace mieszczą się w granicach istniejącego pasa drogowego.

## 2. Istniejący stan zagospodarowania terenu

Istniejąca droga posiada nawierzchnię bitumiczną o szerokości jezdni 5,0m.

Przekrój drogowy z obustronnymi poboczami.

Odwodnienie istniejącej drogi odbywa się powierzchniowo.

Pod koroną drogi w km 3+763 usytuowany jest przepust z rur żelbetowych.

W km 3+398 usytuowane jest skrzyżowanie trzywłotowe z drogą gminną.

Obsługa przyległych do drogi działek za pomocą zjazdów.

W pasie drogowym nie ma uzbrojenia podziemnego ani żadnej infrastruktury nie związanej z drogą.

Pod względem topograficznym droga zlokalizowana jest na terenie płaskim o pochyleniu nie przekraczającym 5%. W bezpośrednim otoczeniu planowanej drogi występują tereny leśne.

### **3. Opinia geotechniczna**

Warunki gruntowe proste. Kategoria geotechniczna obiektu budowlanego, pierwsza.

Grupa nośności podłoża dla warunków gruntowo – wodnych G1.

Głębokość przemarzania  $h_z = 1,0\text{m}$ .

### **4. Projektowane zagospodarowanie terenu**

#### 4.1 Droga w planie sytuacyjnym

Parametry geometryczne projektowanej drogi w planie sytuacyjnym, przyjęto dla następujących parametrów technicznych:

- klasa drogi L (istniejąca droga powiatowa klasy Z, jednak ze względu na ograniczoną szerokość pasa drogowego przyjęto dla potrzeb przebudowy drogi klasę o jeden poziom niższą, zgodnie z §4 pkt.3 Rozporządzenia Ministra Transportu i Gospodarki Morskiej)
- prędkość projektowa 40 km/h,
- kategoria ruchu KR2.

Droga zlokalizowana jest na terenie zabudowanym oraz niezabudowanym.

Przebudowywany odcinek rozpoczyna się w km 3+293, a kończy w km 4+290.

Przekrój drogowy z obustronnymi poboczeniami z kruszywa łamanego szerokości 1,0m.

Szerokość jezdni 5,0m.

W km 3+398 usytuowane jest skrzyżowanie trzywlotowe z drogą gminną.

Przecinające się krawędzie jezdni wyokrąglono łukami o promieniu  $R=5\text{m}$ .

W km 3+763 zlokalizowany jest przepust pod koroną drogi.

Obsługa działek przyległych za pomocą zjazdów.

Oś drogi wyznaczono tak aby maksymalnie wykorzystać istniejącą jezdnię.

#### 4.2 Droga w profilu podłużnym.

Niweletę drogi należy dostosować do istniejącej nawierzchni uwzględniając konieczność jej wzmocnienia oraz regulacji w celu uzyskania wymaganych pochyłości w przekroju poprzecznym i podłużnym. Pochylenia podłużne niwelety odzwierciedlają pochylenia istniejące.

Na początku i końcu opracowania niweletę dowiązano do istniejącej nawierzchni bitumicznej usytuowanej na dalszych odcinkach drogi powiatowej.

#### 4.3 Droga w przekroju poprzecznym.

Zaprojektowano następujący przekrój poprzeczny drogi:

- jezdni szerokości 5,5m o spadku daszkowym;
- obustronne pobocze szerokości 1,0m i spadku 6% skierowanym na zewnątrz;

#### 4.4 Konstrukcja nawierzchni drogi

Jako wzmocnienie konstrukcji jezdni przewidziano wykonanie:

- warstwy ścieralnej z betonu asfaltowego AC8S grubości 3cm;
- warstwy wiążąco - wyrównawczej z betonu asfaltowego AC16W grubości średnio 4cm;
- lokalne frezowanie korekcyjne na grubość do 3cm;

W miejscach w których konstrukcja wykazuje całkowitą utratę nośności istniejącą nawierzchnię należy rozebrać wraz z podbudową, a następnie odtworzyć.

W miejscach utraty całkowitej nośności nawierzchni jezdni oraz w miejscach jej odtworzenia należy wykonać następującą konstrukcję:

- warstwa ścieralna z betonu asfaltowego AC11S grubości 4cm,
- warstwa wiążąca z betonu asfaltowego AC16W grubości 6cm,
- podbudowa z kruszywa łamanego stabilizowanego mechanicznie grubości 25cm,

Lokalizację oraz zakres odtworzenia nawierzchni Wykonawca uzgodni z Inspektorem Nadzoru.

#### 4.5 Pobocza

Na całym odcinku, po obu stronach jezdni zaprojektowano pobocza z kruszywa łamanego 0/31,5mm stabilizowanego mechanicznie grubości 10cm. Szerokość poboczy 1,0m.

Spadek poprzeczny na odcinkach o przekroju jezdni daszkowym 6% skierowany na zewnątrz drogi.

Ewentualną różnicę wysokości pomiędzy krawędzią nawierzchni a poboczem powstałą w wyniku wykonania ścinki należy uzupełnić gruntem, a następnie zagęścić.

#### 4.6 Zjazdy

Zjazdy zaprojektowano w miejsce istniejących zjazdów.

Szerokości jezdni zjazdów 5,0m z obustronnymi poboczami (0,75m) o łącznej szerokości 6,5m.

Zjazdy przy jezdni zakończone łukami poziomymi o promieniu  $R=3m$ .

Nawierzchnia jezdni zjazdów z kruszywa łamanego 0/31,5mm stabilizowanego mechanicznie grubości 15cm. Wzdłuż krawędzi jezdni zjazdów pobocza z kruszywa łamanego 0/31,5mm grubości 10cm.

Lokalizacja zjazdów według planu sytuacyjnego.

#### 4.7 Odwodnienie

Nie przewiduje się zmian w istniejącym systemie odwodnienia.

W miejsce istniejącego przepustu w km 3+763 usytuowanego pod koroną drogi zaprojektowano nowy przepust z rur karbowanych PEHD o średnicy 80cm posadowiony na podsypce z pospółki gr. 25cm. Na wlocie i wylocie do przepustu zaprojektowano prefabrykowane,

żelbetowe ścianki czołowe. W sąsiedztwie przepustu przewidziano regulację oraz podczyszczenie istniejących rowów drogowych na długości około 30m z każdej strony.

#### 4.8 Urządzenia infrastruktury technicznej nie związane z drogą

Zaprojektowane elementy dróg nie powodują konieczności przebudowy istniejących urządzeń infrastruktury technicznej nie związanej z drogą ponieważ nie ma jej w pasie drogowym.

#### 4.9 Roboty ziemne

Roboty ziemne polegać będą na wykonaniu koryta pod konstrukcję pobocza lub zjazdów.

#### 4.10 Roboty rozbiórkowe

Istniejąca nawierzchnia wraz z podbudową w miejscach utraty nośności oraz nad przepustem usytuowanym pod koroną drogi zostanie rozebrana.

W celu nadania prawidłowego spadku poprzecznego lub podłużnego zostanie wykonane frezowanie korekcyjne istniejącej nawierzchni na grubość do 3cm. Na odcinku od km 3+293 do km 3+308 oraz od km 4+275 do km 4+290 wykonane zostanie frezowanie warstwowe na grubość 4cm.

Materiał z rozbiórki należy wywieźć poza teren budowy.

#### 4.14 Organizacja ruchu

Oznakowanie należy wykonać zgodnie z zatwierdzonym projektem organizacji ruchu.

#### 4.15 Progi zwalniające wyspowe

W km 3+350 w m. Jesionna, w celu uspokojenia ruchu na przedmiotowej drodze powiatowej zaprojektowano umieszczenie progów zwalniających wyspowych o wymiarach 2,0mx2,0m przykręcanych z elementów prefabrykowanych (U-16a).

Łącznie zaplanowano umieszczenie 2 progów wyspowych.

Wyniesienie progów 7,5cm w stosunku do niwelety drogi.

Lokalizację progów pokazano na planie sytuacyjnym.

#### 4.16 Kanał technologiczny

W pasie drogowym przebudowywanej drogi zaprojektowano kanał technologiczny z rur PVC o średnicy 110mm ze studniami SK-1 o wymiarach 0,6x0,6m.

Kanał technologiczny należy zlokalizować na głębokości 0,8m zgodnie z obowiązującymi przepisami i normami, przede wszystkim zgodnie z Rozporządzeniem Ministra Administracji i Cyfryzacji z dnia 21.04.2015r w sprawie warunków technicznych jakim powinny odpowiadać kanały technologiczne. Nad kanałem należy ułożyć taśmę ostrzegawczą w kolorze pomarańczowym. Pokrywy studni należy wyposażyć w urządzenie uniemożliwiające dostęp do wnętrza studni osobom nieuprawnionym. Kanał przewidziano jako przepustowy pod jezdnią drogi.



Na pozostałym odcinku w pasie drogowym oraz w jego bezpośredniej bliskości usytuowana jest kanalizacja teletechniczna, która zapewnia potrzeby mieszkańców w tym zakresie (Ustawa o drogach publicznych Dz. U. z 2018r poz. 2068 art. 39 ust. 6 pkt. 2).

#### 4.16 Zieleń

Kolidujące z planowaną inwestycje krzaki należy wykarczować, a gałęzie drzew przyciąć. Pozostałości po wycince wywieź poza teren budowy.

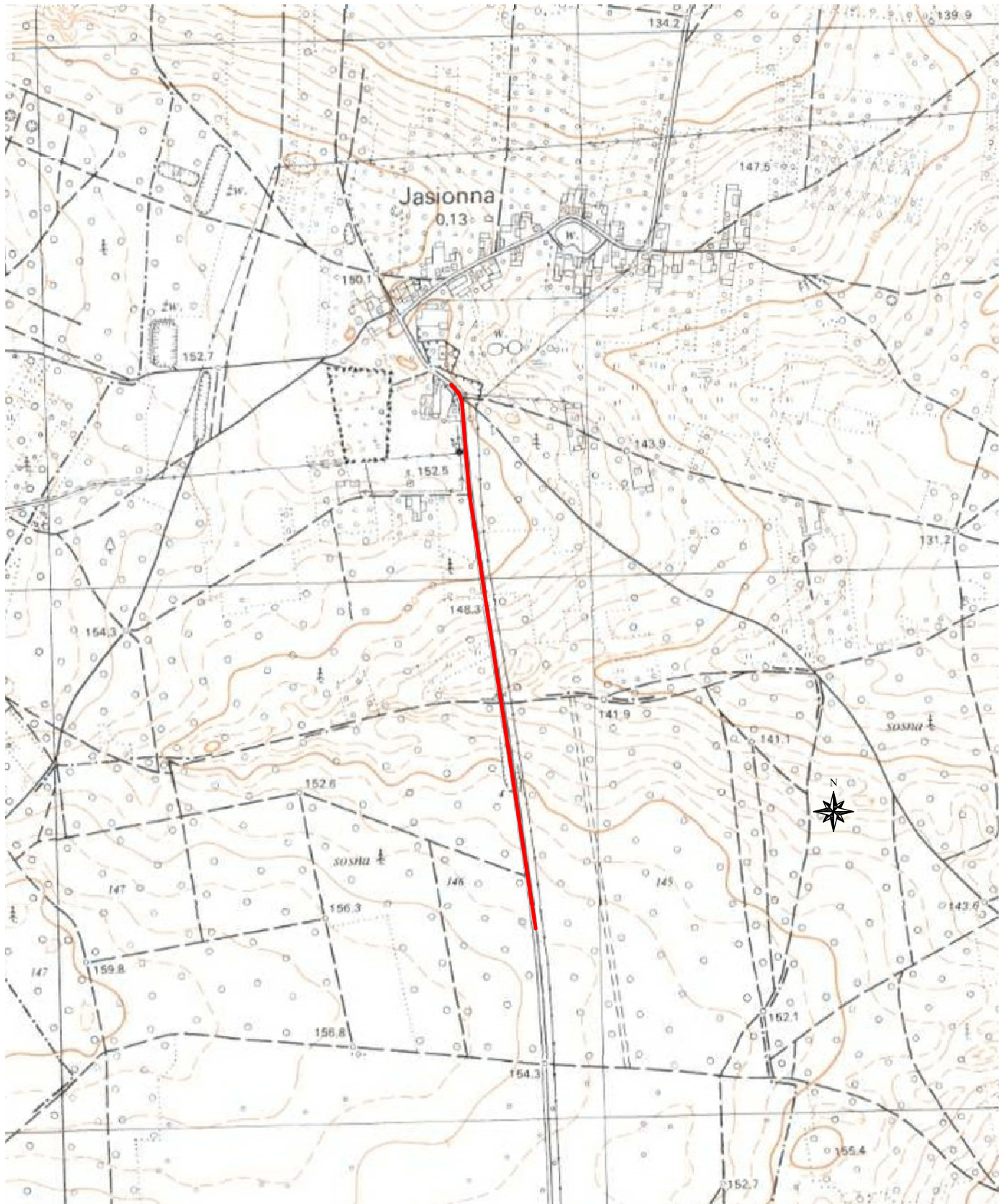
## PLAN TYCZENIA

Pikietaż Długość	Promień T1	A Klotoidy T2 Cięciwa	Azm. T1 Kąt zwrotu Azm. cięciwy	X(E)-Pkt X(E)-W X(E)-ŚrŁuku	Y(N)-Pkt Y(N)-W Y(N)-ŚrŁuku	Pkt
3293.00 105.02	0.00	0.00	195.0599g	<b>7493413.26</b>	<b>5720160.33</b>	<b>W1</b>
3398.02 29.37	-700.00 14.69	0.00 14.69 29.37	195.0599g -2.6709g 193.7245g	7493421.40 <b>7493422.54</b> 7494119.30	5720055.62 <b>5720040.98</b> 5720109.89	<b>W2</b>
3427.39 113.43	0.00	0.00	192.3890g	7493424.29	5720026.40	
3540.82 0.00	0.01 0.00	0.00 0.00 0.00	192.3890g -0.2114g 392.2842g	7493437.82 <b>7493437.82</b> 7493437.81	5719913.78 <b>5719913.78</b> 5719913.78	<b>W3</b>
3540.82 710.29	0.00	0.00	192.1776g	7493437.82	5719913.78	
4251.11 81.61	1000.00 40.83	0.00 40.83 81.59	192.1776g 5.1954g 194.7753g	7493524.88 <b>7493529.88</b> 7492532.42	5719208.85 <b>5719168.33</b> 5719086.28	<b>W4</b>
4332.72 3.28	0.00	0.00	197.3730g	7493531.56	5719127.54	
4336.00	0.00	0.00	197.3730g	<b>7493531.70</b>	<b>5719124.25</b>	<b>W5</b>

# **CZEŚĆ RYSUNKOWA**

## **SPIS RYSUNKÓW**

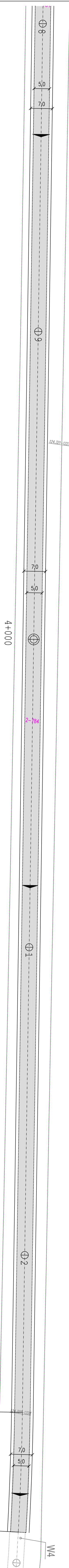
- 1. Plan Orientacyjny**
- 2. Plan Sytuacyjny**
- 3. Przekroje konstrukcyjne**
- 4. Szczegół zjazdów**
- 5. Szczegół przepustów pod koroną drogi**
- 6. Szczegół studni kablowej**
- 7. Szczegół progów zwalniających**



		Zamierzenie budowlane: <b>PRZEBUDOWA DROGI POWIATOWEJ          NR 1116W BIAŁOBRZEGI - RADZANÓW          W M. JASIONNA</b>	
Stadium: <b>PROJEKT TECHNICZNY</b>		Tytuł rysunku: <b>Plan Orientacyjny</b>	
Data: 07.2021 r.		Skala: 1:10 000	Nr rysunku: <b>1</b>
Stanowisko	Imię i nazwisko	Uprawnienia	Podpis
Projektant	mgr inż. Grzegorz Nachyła	Budowlane do projektowania w specjalności drogowej bez ograniczeń MAZ/0278/POOD/04	



2-782

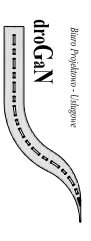


2-781

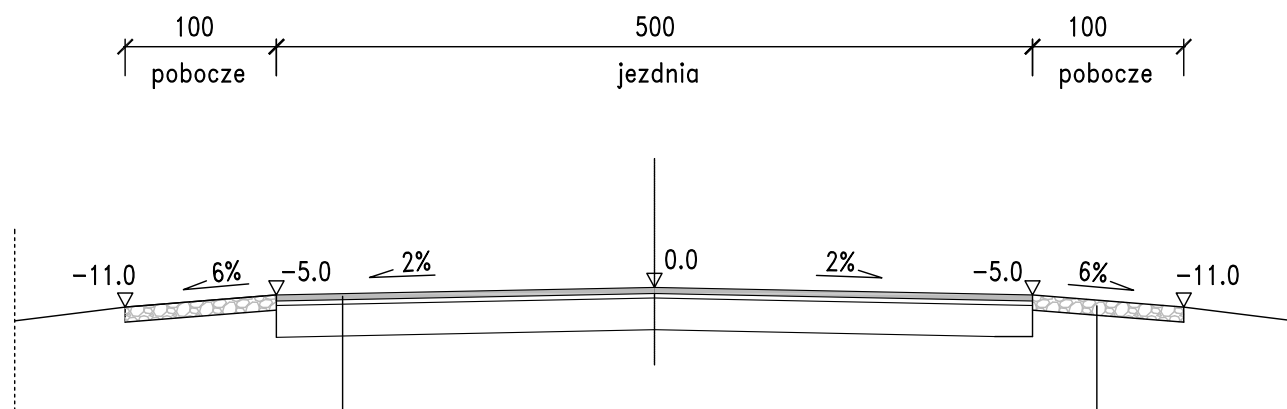
2-782

Uwaga:  
 Projekt wykonano na mapie zakupionej w wersji elektronicznej  
 w Starostwie Powiatowym w Białobrzegach  
 (licencja nr GK.6642.691.2021.1401\_CL1).

- Legenda:**
- oś proj. drogi
  - proj. krawędź jezdni
  - proj. krawędź poboczny
  - █ proj. jezdnia drogi z betonu asfaltowego

Zamawiający: Powiatowy Zarząd Drog Publicznych ul. Kasztelna 109, 26 - 800 Białobrzegi	Stwierdził: <b>PROJEKT TECHNICZNY</b>
 Biurowo Projektowo - Usługowe "DROGAN" Grzegorz Nacnyla 26-600 Radom, ul. Wodolewskiego 36 lok. 16 tel: 508 348 065, drogan@interia.eu	Podpis
Zamierzenie budowlane: <b>PRZEBUDOWA DRUGI POWIATOWEJ NR 1116W BIALOBRZEGI - RADZANOW W M. JASIONNA OD KM 3+293 DO KM 4+290</b>	
Specjalność: <b>DROGOWA</b>	Wzrost rysunku: <b>Plan sytuacyjny od km 3+800 do km 4+290</b>
Data: 07.2021 r.	Skala: 1:500
Specjalność/ Stanowisko DROGOWA Projektant	Inż. i nakazisko mgr inż. Grzegorz Nacnyla MAZ/0278/POD/04
	Podpis <b>2b</b>

PRZEKRÓJ KONSTRUKCYJNY skala 1:50



pobocze z kruszywa łamanego 0/31.5mm gr. 10cm

warstwa ścieralna z betonu asfaltowego AC8S gr 3cm

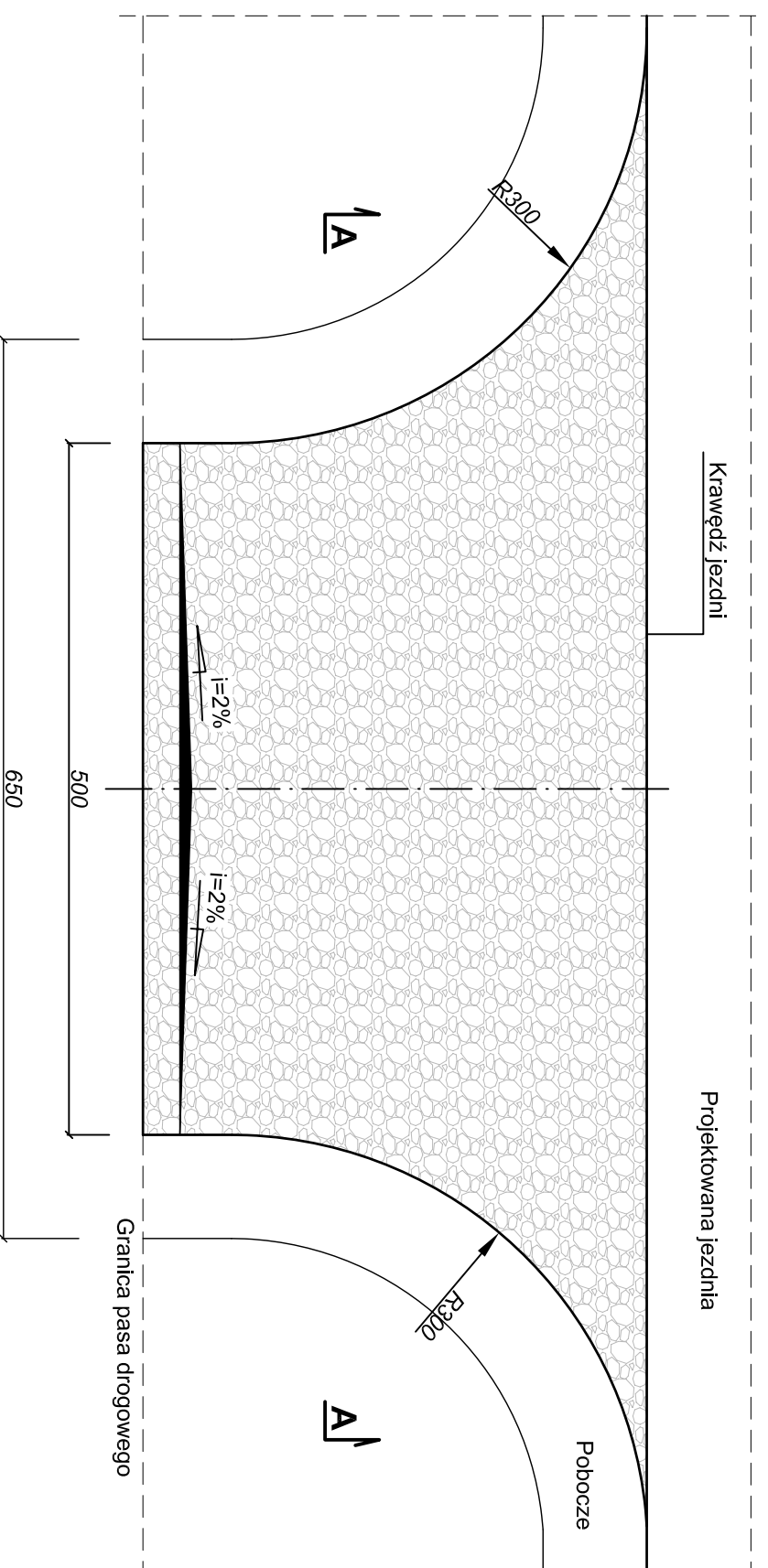
wyrównanie mieszanką mineralno-bitumiczną gr. średnio 3cm

frezowanie korekcyjne na głębokość do 3cm

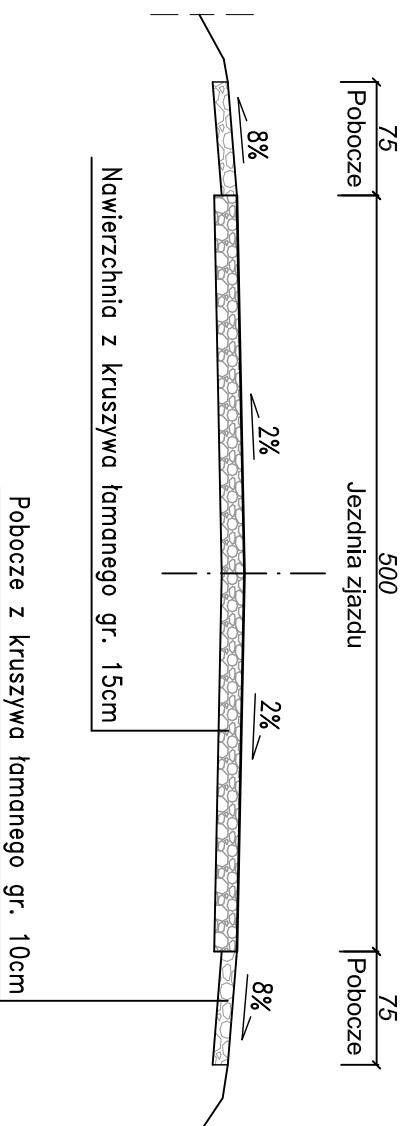
istniejąca nawierzchnia bitumiczna

Zamawiający: Powiatowy Zarząd Dróg Publicznych ul. Kościelna 109, 26 - 800 Białobrzegi		Stadium: <b>PROJEKT TECHNICZNY</b>	
		Biuro Projektowo - Usługowe "DROGAN" Grzegorz Nachyła 26-600 Radom, ul. Wróblewskiego 36 lok 16 tel: 508 348 065, drogan@interia.eu	
Zamierzenie budowlane: <b>PRZEBUDOWA DROGI POWIATOWEJ NR 1116W BIAŁOBRZEGI - RADZANÓW W M. JASIONNA OD KM 3+293 DO KM 4+290</b>			
Specjalność: <b>DROGOWA</b>		Tytuł rysunku: <b>Przekroje Konstrukcyjne</b>	
Data: 07.2021 r.	Skala: 1:50	Nr rysunku: <b>3</b>	
Specjalność/ Stanowisko	Imię i nazwisko	Uprawnienia	Podpis
DROGOWA Projektant	mgr inż. Grzegorz Nachyła	MAZ/0278/POOD/04	

# WIDOK Z GÓRY



## Przekrój A-A



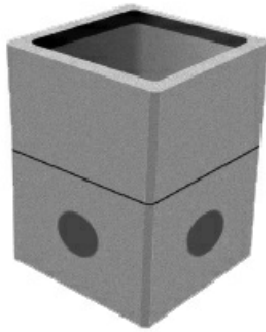
Uwaga!

Lokalizacja zjazdów wg planu sytuacyjnego  
Wymiary podano w cm.

<b>Zamawiający:</b> Powiatowy Zarząd Dróg Publicznych ul. Kościełna 109, 26 - 800 Białobrzegi		<b>Stadium:</b> <b>PROJEKT TECHNICZNY</b>	
<small>Biurow Projektowo - Usługowe "droGAN"</small> <b>droGAN</b> <small>BIURO PROJEKTOWO - USŁUGOWE</small>		Biuro Projektowo - Usługowe "DROGAN" Grzegorz Nachyła 26-600 Radom, ul. Wróblewskiego 36 lok 16 tel: 508 348 065, drogan@interia.eu	
<b>Zamierzenie budowlane:</b> <b>PRZEBUDOWA DRUGI POWIATOWEJ NR 1116W BIAKOBRZEGI - RADZANÓW W M. JASIONNA OD KM 3+293 DO KM 4+290</b>			
<b>Specjalność:</b> <b>DROGOWA</b>	<b>Tytuł rysunku:</b> <b>Szczegóły zjazdów</b>		
<b>Data:</b> 07.2021 r.	<b>Skala:</b> 1:50	<b>Nr rysunku:</b>	<b>4</b>
<b>Specjalność/ Stanowisko</b> DROGOWA Projektant	<b>Imię i nazwisko</b> mgr inż. Grzegorz Nachyła	<b>Uprawnienia</b> MAZ/0278/POOD/04	<b>Podpis</b>

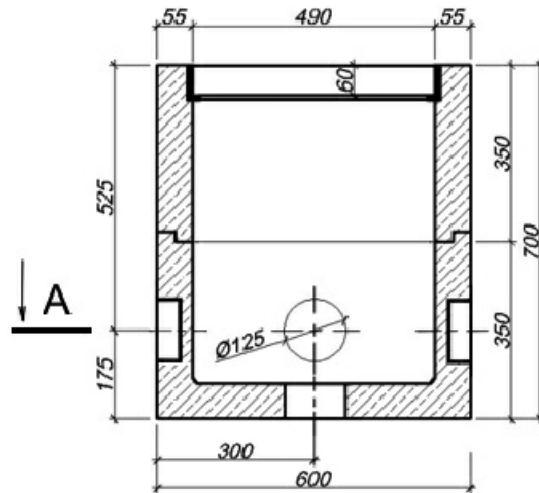




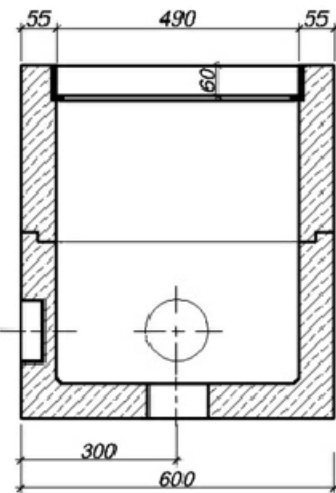


studnia kablowa SK-1  
korpus dwuelementowy

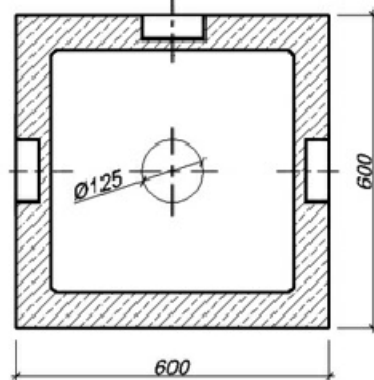
przekrój podłużny



przekrój poprzeczny

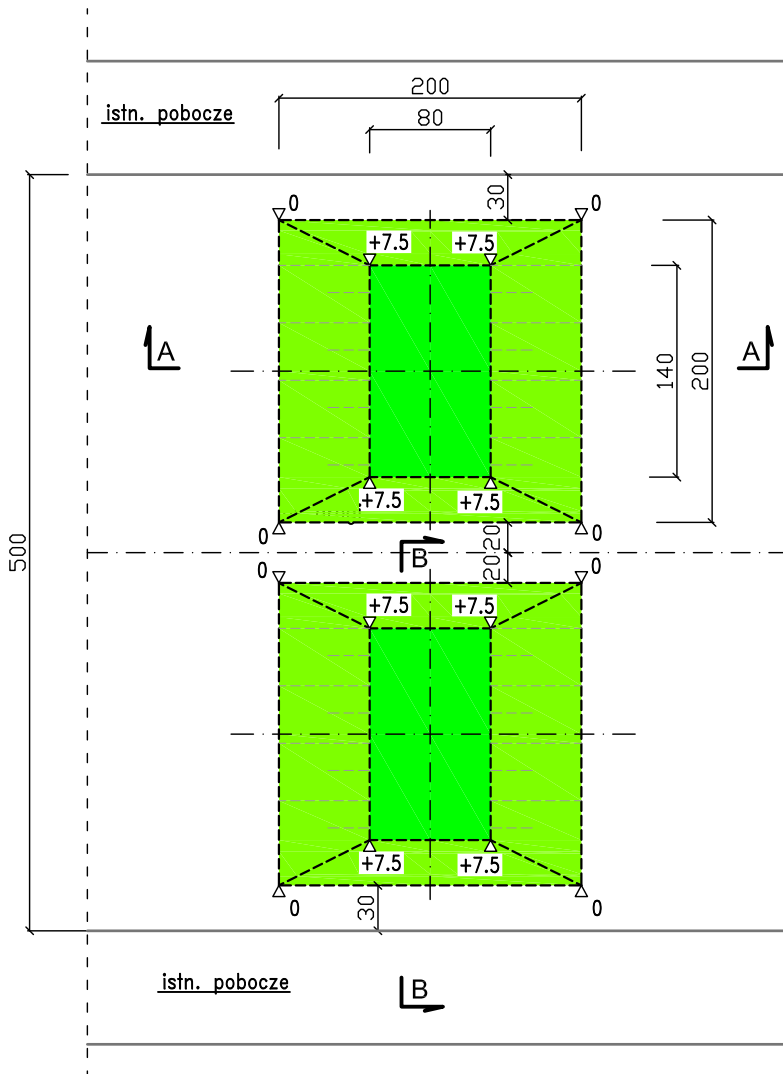


A - A

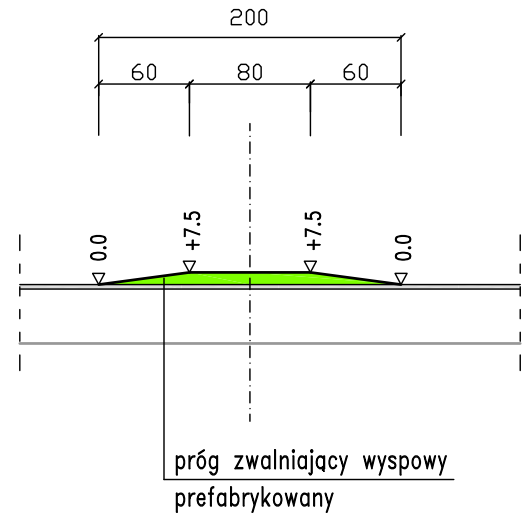


Zamawiający: Powiatowy Zarząd Dróg Publicznych ul. Kościelna 109, 26 - 800 Białobrzegi		Stadium: <b>PROJEKT TECHNICZNY</b>	
		Biuro Projektowo - Usługowe "DROGAN" Grzegorz Nachyła 26-600 Radom, ul. Wróblewskiego 36 lok 16 tel: 508 348 065, drogan@interia.eu	
Zamierzenie budowlane:		<b>PRZEBUDOWA DROGI POWIATOWEJ NR 1116W BIAŁOBRZEGI - RADZANÓW W M. JASIONNA OD KM 3+293 DO KM 4+290</b>	
Specjalność: <b>DROGOWA</b>	Tytuł rysunku: <b>Szczegół studni kablowej SK-1</b>		
Data: 07.2021 r.	Skala: 1:20	Nr rysunku: <b>6</b>	
Specjalność/ Stanowisko	Imię i nazwisko	Uprawnienia	Podpis
DROGOWA Projektant	mgr inż. Grzegorz Nachyła	MAZ/0278/POOD/04	

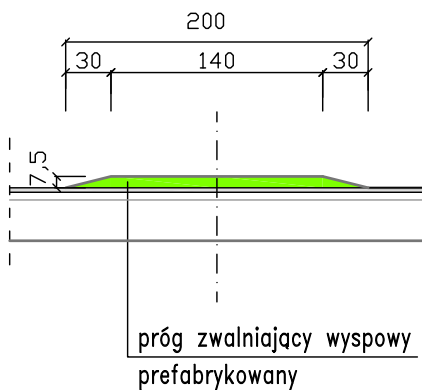
### WIDOK Z GÓRY




### PRZEKRÓJ A-A



### PRZEKRÓJ B-B



Zamawiający: Powiatowy Zarząd Dróg Publicznych ul. Kościelna 109, 26 - 800 Białobrzegi		Stadium: <b>PROJEKT TECHNICZNY</b>	
		Biuro Projektowo - Usługowe "DROGAN" Grzegorz Nachyła 26-600 Radom, ul. Wróblewskiego 36 lok 16 tel: 508 348 065, drogan@interia.eu	
Zamierzenie budowlane: <b>PRZEBUDOWA DROGI POWIATOWEJ NR 1116W BIAŁOBRZEGI - RADZANÓW W M. JASIONNA OD KM 3+293 DO KM 4+290</b>			
Specjalność: <b>DROGOWA</b>		Tytuł rysunku: <b>Szczegół progów zwalniających wyspowych</b>	
Data: 07.2021r.	Skala: 1:50	Nr rysunku: <b>7</b>	
Specjalność/ Stanowisko	Imię i nazwisko	Uprawnienia	Podpis
DROGOWA Projektant	mgr inż. Grzegorz Nachyła	MAZ/0278/POOD/04	

# **INFORMACJA DOTYCZĄCA BEZPIECZEŃSTWA I OCHRONY ZDROWIA.**

**Przebudowa drogi powiatowej nr 1116W  
Białobrzegi – Radzanów  
od km 3+293 do km 4+290 w m. Jasionna**

**Inwestor:**

**Powiatowy Zarząd Dróg Publicznych  
ul. Kościelna 109, 26 - 800 Białobrzegi**

**Projektant:**

**Grzegorz Nachyła  
Biuro Projektowo – Usługowe DROGAN  
ul. Szczecińska 78/1, 26 – 600 Radom**

## **1. Zakres robót i kolejność realizacji poszczególnych obiektów:**

Zakres robót:

- wykonywanie robót pomiarowych;
- wykonywanie robót ziemnych;
- frezowanie warstw bitumicznych;
- profilowanie i zagęszczanie podłoża pod warstwy konstrukcyjne;
- wykonanie podbudowy z kruszywa;
- wykonanie warstw bitumicznych;
- wykonanie pobocza z kruszywa łamanego;
- wykonanie zjazdów z kruszyw łamanego;
- oczyszczenie rowów i przepustów z namułu;
- wykonanie przepustu pod koroną drogi;
- wykonanie oznakowania pionowego i poziomego;

## **2. Wykaz istniejących obiektów budowlanych:**

Istniejąca droga powiatowa nr 1116W oraz krzyżująca się z nią droga gminna.

## **3. Elementy zagospodarowania działki, które mogą stwarzać zagrożenie bezpieczeństwa i zdrowia ludzi:**

Teren przeznaczony pod inwestycje nie zawiera elementów, które mogłyby stwarzać zagrożenie bezpieczeństwa i zdrowia ludzi.

## **4. Przewidywane zagrożenia występujące podczas realizacji robót budowlanych:**

Elementami zagospodarowania terenu mogącego stwarzać zagrożenie bezpieczeństwa i zdrowia ludzi stanowi ruch kołowy generowany na istniejącej drodze powiatowej.

## **5. Sposób prowadzenia instruktażu pracowników przed przystąpieniem do realizacji robót szczególnie niebezpiecznych:**

Ponieważ roboty realizowane będą „pod ruchem” należy zwrócić szczególną uwagę na odpowiednie przygotowanie i zabezpieczenie planowanych robót budowlanych.

## **6. Środki techniczne i organizacyjne zapobiegające niebezpieczeństwom:**

Wykonawca przed przystąpieniem do budowy powinien sporządzić projekt zabezpieczenia i organizacji ruchu na czas budowy uwzględniający zasady bezpieczeństwa i ochrony zdrowia oraz przeprowadzić instruktaż pracowników.

Do środków zapobiegających zagrożeniom należy również zaliczyć dobrą organizację robót poprzez prawidłowe ich kierowanie i nadzorowanie. Roboty winna prowadzić osoba

z odpowiednimi uprawnieniami.

Wszyscy pracownicy wykonujący prace na budowie muszą być wyposażeni w odpowiednie ubrania robocze koloru pomarańczowego z elementami odblaskowymi widocznymi w każdych warunkach pogodowych. Operatorzy maszyn oraz urządzeń muszą posiadać kompletne wyposażenie ochronne przewidziane w instrukcji użytkowania danego sprzętu (np. okulary ochronne, maski przeciwpyłowe, rękawice itp.).

Kierownik budowy przed rozpoczęciem budowy zobowiązany jest sporządzić plan bezpieczeństwa i ochrony zdrowia zgodnie z Rozporządzeniem Ministra Infrastruktury z dn. 23 września 2003r w sprawie informacji dotyczących bezpieczeństwa i ochrony zdrowia oraz planu bezpieczeństwa i ochrony zdrowia (Dz. U. Nr 120,poz. 1126).