

Biuro Projektowo - Usługowe

**droGaN**



Biuro Projektowo – Usługowe „DROGAN”

Grzegorz Nachyła

ul. Szczecińska 78/1 26-600 Radom

Siedziba Biura: ul. Wróblewskiego 36 lok 16 (budynek TRAPEZ); 26 – 600 Radom

www.drogan.radom.pl tel: 508-348-065 e-mail: drogan@interia.eu

Inwestor : **Powiatowy Zarząd Dróg Publicznych  
ul. Kościelna 109, 26 - 800 Białobrzegi**

Stadium: **STAŁA ORGANIZACJA RUCHU**

Zamierzenie budowlane: **PRZEBUDOWA DROGI POWIATOWEJ NR 1128W  
STROMIEC – PODLESIE DUŻE - DOBIESZYN  
NA ODCINKU STROMIEC – KSAWERÓW NOWY  
OD KM 0+120 DO KM 3+300**

Kategoria obiektu : **IV; XXV; XXVIII**

Specjalność: **Drogowa**

Stanowisko /Specjalność	Imię i Nazwisko	Numer uprawnień	Podpis
Projektant /Drogowa	mgr inż. Grzegorz Nachyła	MAZ/0278/POOD/04	

Czerwiec 2022r

## SPIS TREŚCI

### **OPIS TECHNICZNY**

1. Przedmiot opracowania
2. Charakterystyka istniejącej organizacji ruchu
3. Charakterystyka drogi
4. Charakterystyka ruchu na drodze
5. Planowana organizacja ruchu
6. Termin i sposób wprowadzenia organizacji ruchu.
7. Zestawienie elementów projektowanego oznakowania

### **CZEŚĆ RYSUNKOWA**

- |                    |                             |
|--------------------|-----------------------------|
| Rys. nr 1          | Plan orientacyjny           |
| Rys. nr 2, 3, 4, 5 | Plan sytuacyjny oznakowania |

## **1. Przedmiot opracowania**

Przedmiotem inwestycji jest przebudowa drogi powiatowej nr 1128W Stromiec – Podlesie Duże – Dobieszyn na odcinku Stromiec – Ksawerów Nowy od km 0+120 do km 3+300.

Inwestorem przedsięwzięcia jest:

Powiatowy Zarząd Dróg Publicznych, ul. Kościelna 109, 26 - 800 Białobrzegi.

## **2. Charakterystyka istniejącej organizacji ruchu**

Przedmiotowy odcinek drogi powiatowej nr 1128W Stromiec – Podlesie Duże – Dobieszyn na odcinku Stromiec – Ksawerów Nowy oznakowany jest za pomocą znaków pionowych, poziomych oraz urządzeń bezpieczeństwa ruchu.

Za pomocą znaków pionowych oznakowane są skrzyżowania, miejsca niebezpieczne oraz wyznaczone są obszary terenu zabudowanego i granice miejscowości.

## **3. Charakterystyka drogi**

Droga zlokalizowana jest zarówno na terenie zabudowanym jak i niezabudowanym.

Przebudowywany odcinek rozpoczyna się w km 0+120 w m. Stromiec, a kończy w km 3+300 w m. Ksawerów Nowy. Jezdnia o nawierzchni bitumicznej.

Szerokość jezdni:

- od km 0+120,00 do km 0+506,00 – 5,5m;
- od km 0+526,00 do km 2+191,21 – 5,0m;
- od km 2+216,21 do km 2+235,07 – 5,5m;
- od km 2+260,07 do km 3+230,71 – 5,0m;
- od km 3+255,71 do km 3+300,00 – 5,5m.

Na odcinku od km 0+120 do km 0+506 przekrój półuliczny. Chodnik o nawierzchni z kostki betonowej szerokości 2,0m, oddzielony od jezdni krawężnikiem betonowym. Chodnik usytuowany po stronie lewej. Po przeciwnej stronie do chodnika pobocze z kruszywa łamanego szerokości 0,75m.

Na odcinku od km 0+506 do km 3+300 przekrój drogowy z obustronnymi poboczami z kruszywa łamanego szerokości 0,75m.

Parametry geometryczne projektowanej drogi w planie sytuacyjnym, przyjęto dla następujących parametrów technicznych:

- klasa drogi L;
- prędkość projektowa 40 km/h,
- kategoria ruchu KR2.

Przebudowywana droga powiatowa tworzy skrzyżowania zwykłe:

- w km 0+295 z drogą gminną, przecinające krawędzie wyokrąglone łukami o promieniu  $R=5m$  (skrzyżowanie trzywlotowe);
- w km 0+393 z drogą gminną, przecinające krawędzie wyokrąglone łukami o promieniu  $R=5m$  (skrzyżowanie trzywlotowe);
- w km 2+222 z drogą gminną, przecinające krawędzie wyokrąglone łukami o promieniu  $R=5m$  i  $R=12m$  (skrzyżowanie trzywlotowe);
- w km 3+273 z drogą gminną, przecinające krawędzie wyokrąglone łukami o promieniu  $R=6m$  i  $R=8m$  (skrzyżowanie trzywlotowe);

Obsługa działek przyległych za pomocą zjazdów.

W bezpośrednim otoczeniu planowanej drogi występuje zabudowa mieszkalno – gospodarcza, łąki, pola uprawne i tereny leśne.

#### **4. Charakterystyka ruchu na drodze**

Na przedmiotowym odcinku drogi powiatowej nr 1128W odbywa się ruch lokalny oraz tranzytowy. Kategoria ruchu KR2. Prędkość dopuszczalna 50 km/h (obszar zabudowany) oraz 90 km/h (obszar niezabudowany).

#### **5. Planowana organizacja ruchu**

Podstawą opracowania organizacji ruchu jest zlecenie Powiatowego Zarządu Dróg Publicznych w Białobrzegach oraz:

- Ustawa Prawo o Ruchu drogowym Dz. U.2003 Nr 58, poz. 515 z późniejszymi zmianami
- Rozporządzenie Ministra Infrastruktury w sprawie szczegółowych warunków zarządzania ruchem na drogach oraz wykonywania nadzoru nad tym zarządzeniem (Dz. U. Nr 177, poz. 1729) wraz z aktualnie obowiązującymi zmianami (Dz.U.2017 poz. 784 z 14.04.2017r.
- Rozporządzenie Ministra Infrastruktury z dnia 03 lipca 2003r w sprawie szczegółowych warunków technicznych dla znaków i sygnałów drogowych oraz urządzeń bezpieczeństwa ruchu drogowego i warunków ich umieszczania na drogach (zał. Do Dz.U. Nr 220 z 2003r., poz. 2181) wraz z aktualnie obowiązującymi zmianami.

Planowana organizacja ruchu polegać będzie na uzupełnieniu istniejącego oznakowania i dostosowaniu go do zmienionych warunków ruchu wynikających z przebudowy odcinka drogi powiatowej nr 1128W.

Przed istniejącymi skrzyżowaniami z drogami gminnymi zlokalizowanymi w km 0+295 oraz 0+393 w km 0+512 na drodze powiatowej ustawione zostaną znaki pionowe D-1 w odległości

nie większej niż 50m, zaś na drodze gminnej ustawiony zostanie znak A-7.

Za pomocą znaków D-42 i D-43 wyznaczono granice obszaru zabudowanego oraz za pomocą znaków E-17a i E-18a granice miejscowości Stromiec oraz miejscowości Ksawerów Nowy.

Skrzyżowanie z drogą gminną w km 2+222 oraz 3+273 zostaną oznakowane za pomocą znaków D-1 z tabliczkami T-6a (wloty drogi powiatowej) oraz A-7 z tabliczką T-6c (wlot drogi gminnej).

Istniejące znaki ostrzegawcze A-2, A-4 i A-6b oraz tablica U-3b zostaną zdemontowane.

W miejsce istniejącej tablicy U-3b należy ustawić tablicę U-3d długości 1200mm.

Nad przepustami usytuowanym pod koroną drogi w km 2+167 oraz 2+929 po obu stronach jezdni ustawione zostaną bariery stalowe U-14a (N2/W5), o rozstawie słupków co 2m z odcinakami początkowymi i końcowymi odgiętymi do poziomu terenu.

Wzdłuż chodnika (strona prawa) w sąsiedztwie przepustu (km 0+190) pod koroną drogi przewidziano ustawienie ogrodzeń U-12a.

W km 2+263 oraz 3+220 w m. Ksawerów Nowy, w celu uspokojenia ruchu na przedmiotowej drodze powiatowej zaprojektowano umieszczenie progów zwalniających wyspowych o wymiarach 2,0mx2,0m przykręcanych z elementów prefabrykowanych (U-16a).

Łącznie zaplanowano umieszczenie 4 progów wyspowych.

Wyniesienie progu 7,5cm w stosunku do niwelety drogi.

Progi zwalniające oznakowano znakami A-11a z tabliczką T-1 (20m oraz 30m) oraz B-33 (30km/h). Wprowadzone ograniczenie prędkości zostanie odwołane znakiem B-34 lub przez skrzyżowanie.

Oznakowanie pionowe wielkości średniej, folia odblaskowa 2 typu.

Oznakowanie ujęte w projekcie należy umieszczać i wykonywać poszczególne jego elementy zgodnie ze Szczegółowymi warunkami technicznymi dla znaków i sygnałów drogowych oraz urządzeń bezpieczeństwa ruchu drogowego i warunków ich umieszczania na drodze- (Dziennik Ustaw Rzeczypospolitej Polskiej Załącznik do nr 220, poz. 2181 z dnia 23 grudnia 2003r.).

## **6. Termin i sposób wprowadzenia organizacji ruchu**

Planowany termin wprowadzenia organizacji ruchu – po przebudowie drogi do końca 2023r.

Jednostka wprowadzająca organizację ruchu zawiadomi organ zarządzający ruchem oraz właściwego komendanta policji o terminie jej wprowadzenia, co najmniej na 7 dnia przed dniem wprowadzenia organizacji ruchu.

## 7. Zestawienie elementów projektowanego oznakowania

### Oznakowanie pionowe nowe

Nazwa	Stan	Wielkość	Szt.
A-7	Projektowane	Średnie	3
A-11a	Projektowane	Średnie	4
B-33	Projektowane	Średnie	4
B-34	Projektowane	Średnie	2
D-1	Projektowane	Średnie	6
D-42	Projektowane	Średnie	1
D-43	Projektowane	Średnie	1
E-17a	Projektowane	Średnie	1
E-18a	Projektowane	Średnie	1
T-1	Projektowane	Średnie	4
T-6a	Projektowane	Średnie	4
T-6c	Projektowane	Średnie	2

### Oznakowanie pionowe do przestawienia

Nazwa	Stan	Wielkość	Szt.
D-1	do przeniesienia	Średnie	1
D-42	do przeniesienia	Średnie	1
D-43	do przeniesienia	Średnie	1
E-17a	do przeniesienia	Średnie	1
E-18a	do przeniesienia	Średnie	1

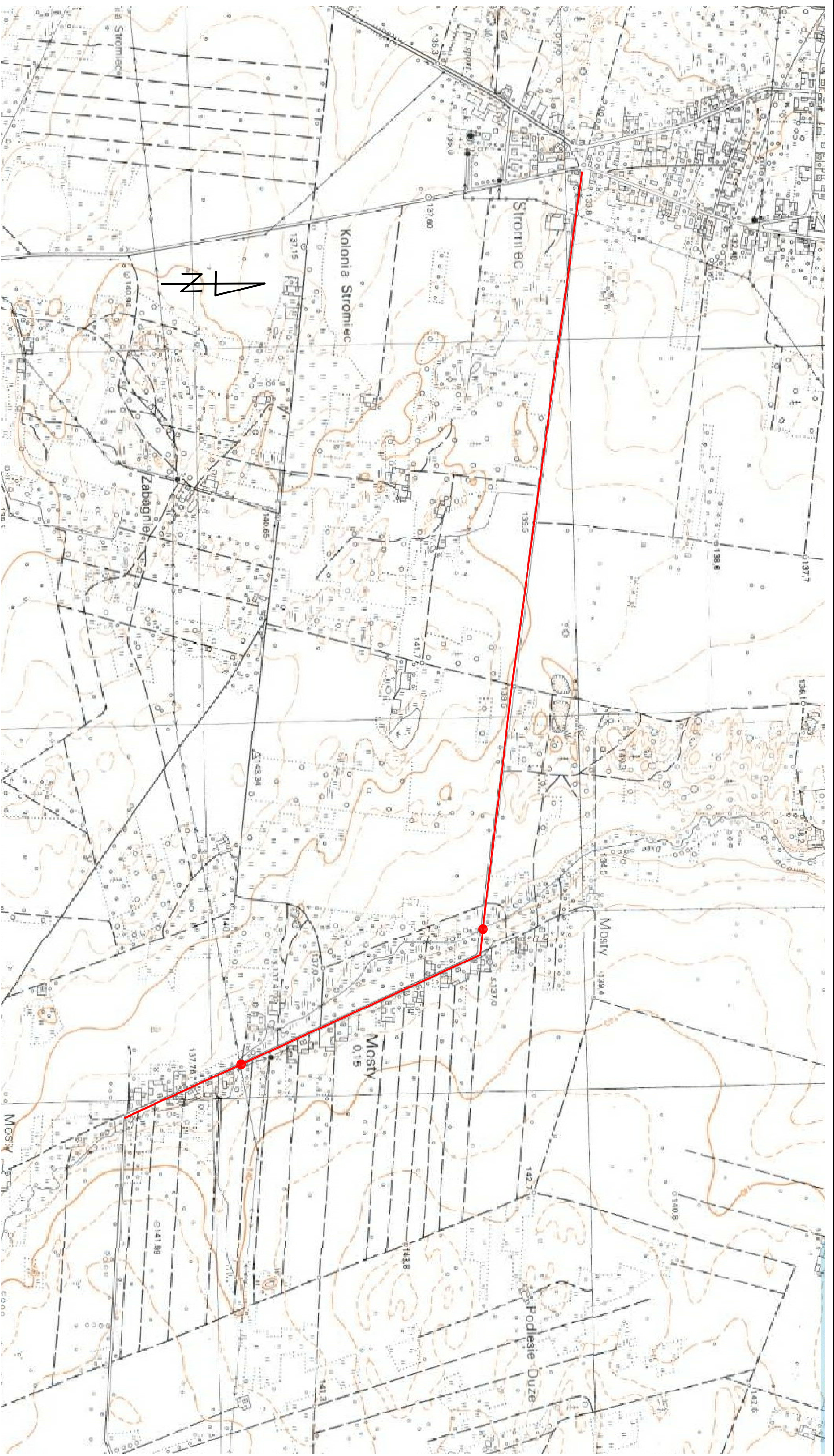
### Oznakowanie poziome

Nazwa	Stan	Ilość
P-10	Projektowane	11m <sup>2</sup>

### Urządzenia bezpieczeństwa ruchu

Nazwa	Stan	Ilość
U-3d (1200mm)	Projektowane	1 szt.
U-12a	Projektowane	8m
U-14a	Projektowane	48m
U-16a	Projektowane	4 szt.





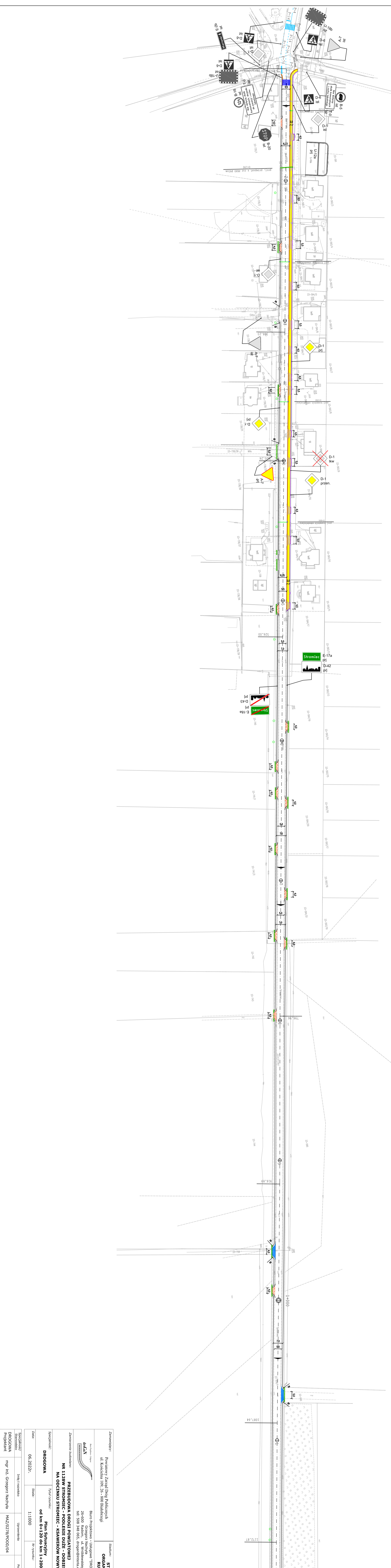

  
 Zamierzenie budowlane:  
**PRZEBUDOWA DRUGI POWIATOWEJ  
 NR 1128W STROMIEC - PODLESIE DUZE - DOBIESZYŃ  
 NA ODCINKU STROMIEC - KSAWERÓW NOWY**

Stadium: **STAJA  
 ORGANIZACJA RUCHU**
  
 Tytuł rysunku: **Plan Orientacyjny**

Data: 06.2022 r.
   
 Skala: 1:10 000
   
 Nr rysunku: **1**

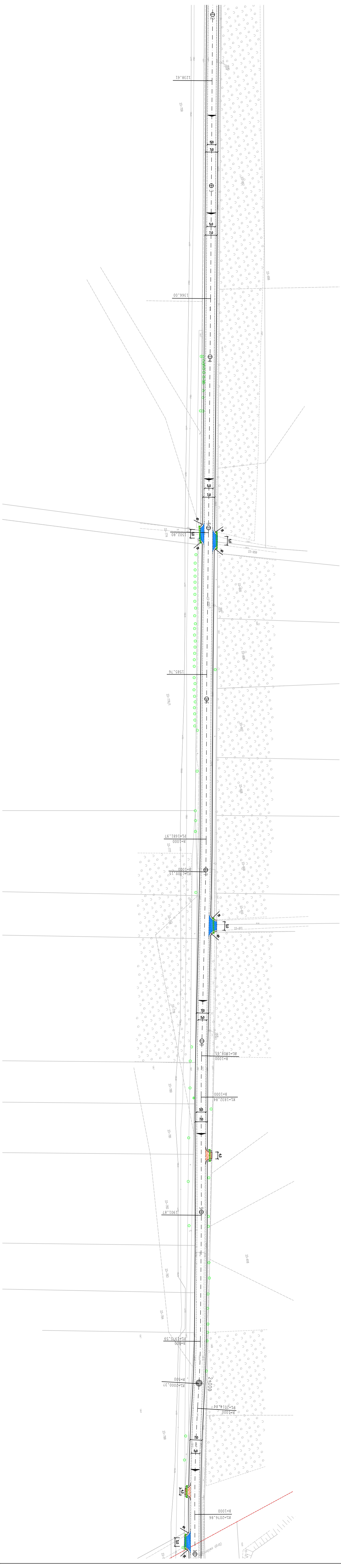
Stanowisko	Imię i nazwisko	Uprawnienia	Podpis
Projektant	mgr inż. Grzegorz Nachyła	Budowlane do projektowania w specjalności drogowej bez ograniczeń MAZ/0278/POOD/04	





Zamawiający:	Powiatowy Zarząd Dróg Publicznych ul. Kościelna 109, 26 - 800 Białobrzegi	Stadium:	<b>STAJA ORGANIZACJA RUCHU</b>
	Biurowo Projektowo - Usługowe "DROGAN"		
	Grzegorz Naciya 26-600 Radom, ul. Wroblewskiego 36 lok 16 tel: 508 348 055, drogan@interia.eu		
Zamierzanie budowlane:	<b>PRZEBUDOWA DRÓGI POWIATOWEJ NR 1128W STROMIEC - PODLESIE DUŻE - DOBIESZYŃ NA ODCINKU STROMIEC - KSAWIERÓW NOWY</b>		
Specyfikacja:	<i>Tytuł rysunku:</i>		
<b>DROGOWA</b>	<b>Plan Sygnacyjny od km 0+120 do km 1+200</b>		
Data:	06.2022r.	Skala:	1:1000
		Wz. rysunku:	2
Opis projektu:	Inne i nazwisko	Uprawnienia	Podpis
DROGOWA	mjr inż. Grzegorz Naciya	MAZ/0278/POOD/04	
Projektant			





Zamawiający: Powiatowy Zarząd Dróg Publicznych  
ul. Kościelna 109, 26 - 800 Białobrzegi

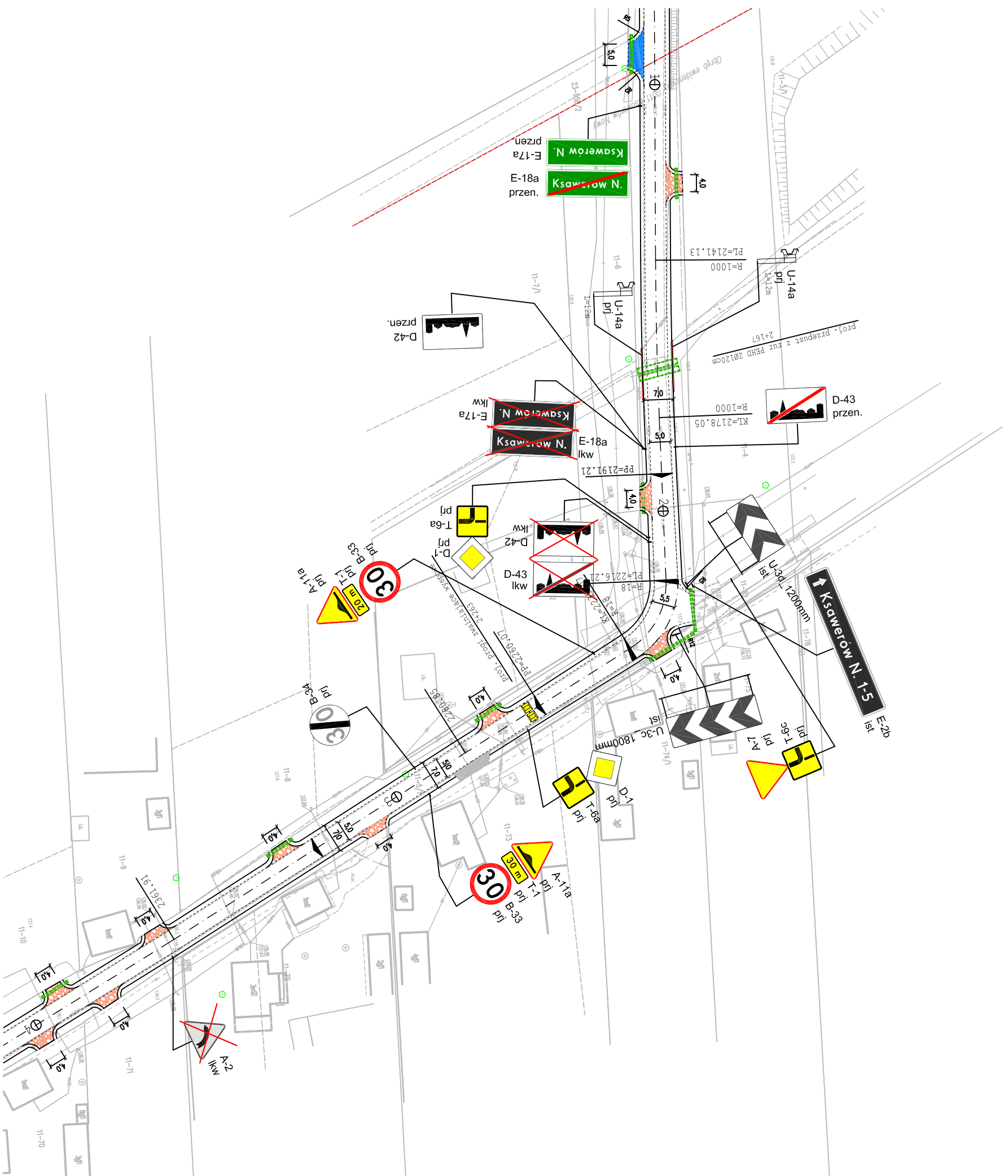
Stadium: **STAJA ORGANIZACJA RUCHU**

Biurowy Projektant: **DRÓG&N**  
Grzegorz Naciyła  
ul. Wroblewskiego 36 lok. 16  
tel. 508 348 053, drogajn@interia.pl

Zamierzenie budowlane: **PRZEBUDOWA DROGI POWIATOWEJ NR 1128W STROMIEC - PODLESIE DUŻE - DOBRESZYŃ NA ODCINKU STROMIEC - KSAWROW NOWY**

Specjalność: **DROGOWA**  
Tytuł rysunku: **Plan Sytuacyjny od km 1+200 do km 2+1+00**

Data:	06.2022r.	Skala:	1:1000	Nr rysunku:	3
Specjalność/Stanowisko Projektanta:	mgr inż. Grzegorz Naciyła	Imię i nazwisko:	Upewnienia	Podpis	



Zamawiający:		Powiatowy Zarząd Dróg Publicznych ul. Kościelna 109, 26 - 800 Białobrzegi		Stadium: <b>STAJA ORGANIZACJA RUCHU</b>	
Zamierzenie budowlane:		<b>PRZEBUDOWA DROGI POWIATOWEJ NR 1128W STROMIEC - PODLESIE DUŻE - DOBIESZYŃ NA ODCINKU STROMIEC - KSAWERÓW NOWY</b>			
Specjalność:		DROGOWA		Tytuł rysunku: <b>Plan Sytuacyjny od km 2+100 do km 2+400</b>	
Data:		06.2022r.		Skala: 1:1000	
Specjalność/ Stanowisko		mgr inż. Grzegorz Nachyła		Nr rysunku: <b>4</b>	
DROGOWA Projektant		mgr inż. Grzegorz Nachyła		Maz/0278/POOD/04	
Imię i nazwisko		Uprawnienia		Podpis	





Zamawiający: Powiatowy Zarząd Dróg Publicznych  
ul. Kosciuszka 109, 26-800 Białobrzegi

Stadium: **STAJA ORGANIZACJA RUCHU**

Biurowy: **STAJA ORGANIZACJA RUCHU**

Biurowy Projektowo - Usługowy "DRÓGAM"

Grzegorz Naczyła  
ul. Wroblewskiego 36 lok. 16  
tel. 508 348 053, drogarn@interia.pl

Zamierzenie budowlane: **PRZEBUDOWA DROGI POWIATOWEJ NR 1128W STROMIEC - PODLESIE DUŻE - DOBRZEZYN NA ODCINKU STROMIEC - KSAWROW NOWY**

Specjalność: **DROGOWA**

Tytuł rysunku: **Plan Sytuacyjny od km 2+400 do km 3+200**

Data: 06.2022r.

Skala: 1:1000

Wzrusznik: **4**

Specjalność/Szanowno: **DROGOWA**

Projektant: mgr inż. Grzegorz Naczyła

MAZ/0278/POOD/04