

Biuro Projektowo - Usługowe

**droGaN**



Biuro Projektowo – Usługowe „DROGAN”

Grzegorz Nachyła

ul. Szczecińska 78/1 26-600 Radom

Siedziba Biura: ul. Wróblewskiego 36 lok 16 (budynek TRAPEZ); 26 – 600 Radom

www.drogan.radom.pl tel: 508-348-065 e-mail: drogan@interia.eu

Investor : **Powiatowy Zarząd Dróg Publicznych  
ul. Kościelna 109, 26 - 800 Białobrzegi**

Stadium: **STAŁA ORGANIZACJA RUCHU**

Zamierzenie budowlane: **PRZEBUDOWA DROGI POWIATOWEJ  
NR 1101W OSUCHÓW - LISÓW  
OD KM 4+300 DO KM 6+250  
W MIEJSCOWOŚCI LISÓW**

Kategoria obiektu : **IV; XXV; XXVIII**

Specjalność: **Drogowa**

Stanowisko /Specjalność	Imię i Nazwisko	Numer uprawnień	Podpis
Projektant /Drogowa	mgr inż. Grzegorz Nachyła	MAZ/0278/POOD/04	

Luty 2021r

## SPIS TREŚCI

### **OPIS TECHNICZNY**

1. Przedmiot opracowania
2. Charakterystyka istniejącej organizacji ruchu
3. Charakterystyka drogi
4. Charakterystyka ruchu na drodze
5. Planowana organizacja ruchu
6. Termin i sposób wprowadzenia organizacji ruchu.
7. Zestawienie elementów projektowanego oznakowania

### **CZEŚĆ RYSUNKOWA**

Rys. nr 1	Plan orientacyjny
Rys. nr 2	Plan sytuacyjny oznakowania

## **1. Przedmiot opracowania**

Przedmiotem inwestycji jest przebudowa drogi powiatowej nr 1101W Osuchów – Lisów od km 4+300 do km 6+250 w miejscowości Lisów.

Inwestorem przedsięwzięcia jest:

Powiatowy Zarząd Dróg Publicznych, ul. Kościelna 109, 26 - 800 Białobrzegi.

## **2. Charakterystyka istniejącej organizacji ruchu**

Przedmiotowy odcinek drogi powiatowej nr 1101W Osuchów – Lisów oznakowany jest za pomocą znaków pionowych oraz urządzeń bezpieczeństwa ruchu.

## **3. Charakterystyka drogi**

Droga zlokalizowana jest zarówno na terenie zabudowanym jak i niezabudowanym.

Przebudowywany odcinek rozpoczyna się w km 4+300 a kończy w km 6+250 (na skrzyżowaniu trzywylotowym).

Na całym odcinku przekrój drogowy, jezdnie o nawierzchni bitumicznej z obustronnymi poboczami z kruszywa łamanego szerokości 0,75m. Istniejąca jezdnie zostanie poszerzona do 5,5m.

Na odcinku od km 6+225 do 6+250, przy skrzyżowaniu, dwie jezdnie jednokierunkowe o szerokości 4,0m rozdzielone wyspą trójkątną.

W miejscu usytuowania przystanku autobusowego zaplanowano peron dla pieszych o szerokości 2,0m i długości 10m.

Obsługa działek przyległych za pomocą zjazdów.

Na wlotach dróg bocznych w km 5+637 (strona prawa) oraz w km 5+670 (strona lewa) wykonana zostanie nowa nawierzchnia bitumiczna. Przecinające się krawędzie jezdni wyokrąglono łukami o promieniu  $R=5m$  (km 5+637) oraz  $R=6m$  (km 5+670).

Parametry geometryczne projektowanej drogi w planie sytuacyjnym, przyjęto dla następujących parametrów technicznych:

- klasa drogi L (istniejąca droga powiatowa klasy Z, jednak ze względu na ograniczoną szerokość pasa drogowego przyjęto dla potrzeb przebudowy drogi klasę o jeden poziom niższą, zgodnie z §4 pkt.3 Rozporządzenia Ministra Transportu i Gospodarki Morskiej)
- prędkość projektowa 40 km/h,
- kategoria ruchu KR2.

W bezpośrednim otoczeniu planowanej drogi występuje zabudowa mieszkalno – gospodarcza oraz łąki i pola uprawne

## **4. Charakterystyka ruchu na drodze**

Na przedmiotowym odcinku drogi powiatowej nr 1101W odbywa się ruch lokalny.

Kategoria ruchu KR2. Prędkość dopuszczalna 50 km/h (obszar zabudowany) oraz 90 km/h (obszar niezabudowany).

## **5. Planowana organizacja ruchu**

Podstawą opracowania organizacji ruchu jest zlecenie Powiatowego Zarządu Dróg Publicznych w Białobrzegach oraz:

- Ustawa Prawo o Ruchu drogowym Dz. U.2003 Nr 58, poz. 515 z późniejszymi zmianami
- Rozporządzenie Ministra Infrastruktury w sprawie szczegółowych warunków zarządzania ruchem na drogach oraz wykonywania nadzoru nad tym zarządzeniem (Dz. U. Nr 177, poz. 1729) wraz z aktualnie obowiązującymi zmianami (Dz.U.2017 poz. 784 z 14.04.2017r.
- Rozporządzenie Ministra Infrastruktury z dnia 03 lipca 2003r w sprawie szczegółowych warunków technicznych dla znaków i sygnałów drogowych oraz urządzeń bezpieczeństwa ruchu drogowego i warunków ich umieszczania na drogach (zał. Do Dz.U. Nr 220 z 2003r., poz. 2181) wraz z aktualnie obowiązującymi zmianami.

Planowana organizacja ruchu polegać będzie na uzupełnieniu istniejącego oznakowania.

Przed skrzyżowaniami z drogami gminnymi ustawiono znaki D-1 z tabliczką T-6b.

Na wlocie drogi gminnej ustawiono znak A-7 oraz dostawiono tabliczki T-6d.

W odległości 150m od skrzyżowania w km 6+105 ustawiono znaki D-2, A-7 i T-1.

W km 6+203 ustawiono tablicę E-2a. Istniejący znak E-4 przestawiono w nową lokalizację.

Ustawiono znak B-2 na skrzyżowaniu w km 6+250.

Istniejące znaki D-43 zostaną przeniesiony na prawą stronę jezdni.

Znaki E-17a należy przenieść nad znak D-42.

Znaki E-18a należy przenieść nad znak D-43.

Istniejący przystanek oznakowano znakami D-15 (dwustronnymi) oraz linią P-17.

Na całej długości, wzdłuż krawędzi jezdni zostanie umieszczona linia ciągła P-7d (na zjazdach linia przerywana P-7c). Wzdłuż dróg gminnych linie P-7a. Na skrzyżowaniu w km 6+250 zastosowano linie P-3b oraz P-13.

Nad przepustem w km 4+788, w km 5+748 oraz wzdłuż istniejącego zbiornika wodnego po obu stronach jezdni ustawione zostaną bariery stalowe U-14a (N2/W5), o rozstawie słupków co 2m z odcinakami początkowymi (długości 8m) i końcowymi (długości 4m) odgiętymi do poziomu terenu.

Nad istniejącym obiektem mostowym w km 6+036 po obu stronach jezdni ustawione zostaną bariery stalowe U-14a (N2/W5), o rozstawie słupków co 2m z odcinakami początkowymi (długości 8m) i końcowymi (długości 4m) odgiętymi do poziomu terenu.

Oznakowanie pionowe wielkości średniej, folia odblaskowa 2 typu.

Oznakowanie poziome należy wykonać jako grubowarstwowe z mas chemoutwardzalnych.

Oznakowanie ujęte w projekcie należy umieszczać i wykonywać poszczególne jego elementy zgodnie ze Szczegółowymi warunkami technicznymi dla znaków i sygnałów drogowych oraz urządzeń bezpieczeństwa ruchu drogowego i warunków ich umieszczania na drodze- (Dziennik Ustaw Rzeczypospolitej Polskiej Załącznik do nr 220, poz. 2181 z dnia 23 grudnia 2003r.).

## **6. Termin i sposób wprowadzenia organizacji ruchu**

Planowany termin wprowadzenia organizacji ruchu – po przebudowie drogi w pierwszej drugiej 2021r.

Jednostka wprowadzająca organizację ruchu zawiadomi organ zarządzający ruchem oraz właściwego komendanta policji o terminie jej wprowadzenia, co najmniej na 7 dnia przed dniem wprowadzenia organizacji ruchu.

## **7. Zestawienie elementów projektowanego oznakowania**

### Oznakowanie pionowe

<b>Nazwa</b>	<b>Stan</b>	<b>Wielkość</b>	<b>Szt.</b>
A-7	Projektowane	Średnie	2
B-2	Projektowane	Średnie	1
D-1	Projektowane	Średnie	2
D-2	Projektowane	Średnie	1
D-15	Projektowane	Średnie	2
D-42	Przeniesione	Średnie	1
D-43	Przeniesione	Średnie	2
T-1	Projektowane	Średnie	1
T-6b	Projektowane	Średnie	2
T-6d	Projektowane	Średnie	2
E-2a	Projektowane	Średnie	1
E-4	Przeniesione	Średnie	2
E-17a	Przeniesione	Średnie	2
E-18a	Przeniesione	Średnie	2

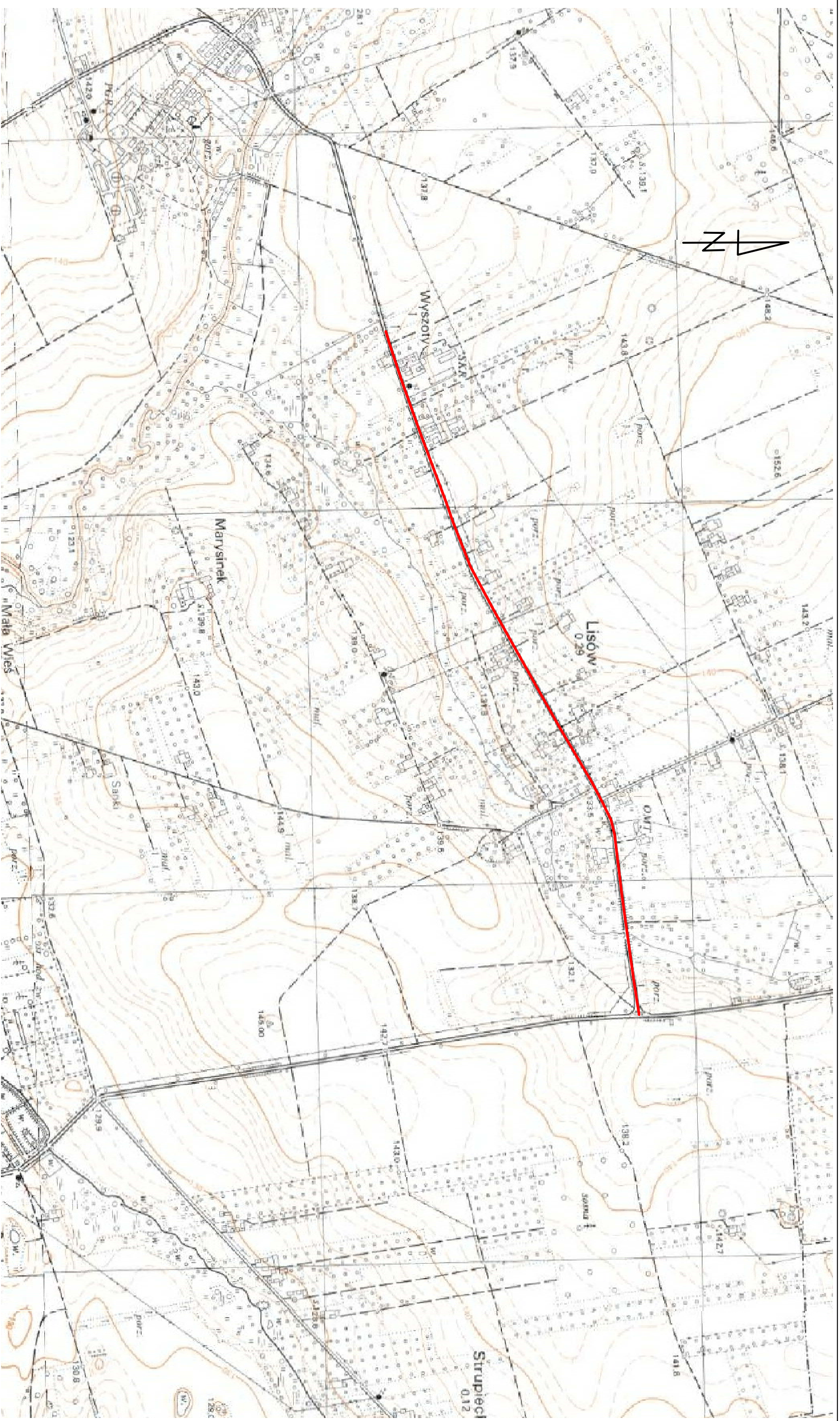
Oznakowanie poziome

<b>Nazwa</b>	<b>Stan</b>	<b>Długość</b>
P-3b	Projektowane	19m
P-7a	Projektowane	32m
P-7c	Projektowane	689m
P-7d	Projektowane	3240m
P-13	Projektowane	16m
P-17	Projektowane	30m

Urządzenia bezpieczeństwa ruchu

<b>Nazwa</b>	<b>Stan</b>	<b>Dł.</b>
U-14a	Projektowane	140m





Zamierzenie budowlane:  
**PRZEBUDOWA DRUGI POWIATOWEJ NR 1101W  
 OSUCHÓW-LISÓW  
 OD KM 4+300 DO KM 6+250 W M. LISÓW**

Stadium:

**STAKA  
 ORGANIZACJA RUCHU**

Tytuł rysunku:

**Plan Orientacyjny**

Data: 02.2021 r.

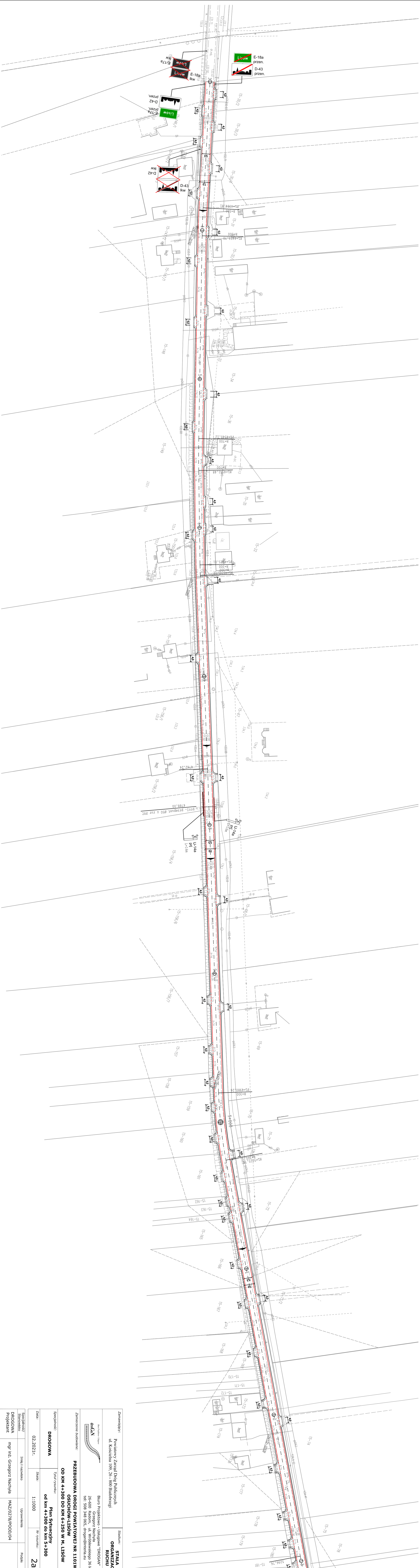
Skala: 1:10 000

Nr rysunku:

**1**

Stanowisko	Imię i nazwisko	Uprawnienia	Podpis
Projektant	mgr inż. Grzegorz Nachyła	Budowlane do projektowania w specjalności drogowej bez ograniczeń MAZ/0278/POOD/04	





Zamawiający:	Powiatowy Zarząd Dróg Publicznych ul. Kościelna 109, 26-800 Babolozyski	Stanium:	<b>STACJA ORGANIZACJA RUCHU</b>
Biurowisko:	Biuro Projektowe - Usługowe "DROGAN"	Projektant:	mgr inż. Grzegorz Naczyła
Zamierzenie budowlane:	<b>PRZEBUDOWA DROGI POWIATOWEJ NR 1101W OSUCHOW-LISOW</b>		
Specyfikacja:	<b>DROGOWA</b>		
Typu rysunku:	<b>Plan Sytuacyjny</b>		
Skala:	<b>1:1000</b>		
Wzrost:	<b>2a</b>		
Specjalność/Stanowisko:	mgr inż. Grzegorz Naczyła		
Projektant:	MAZ/0278/POOD/04		

Drogowa  
 02.2021r.  
 Skala: 1:1000  
 Wzrost: 2a

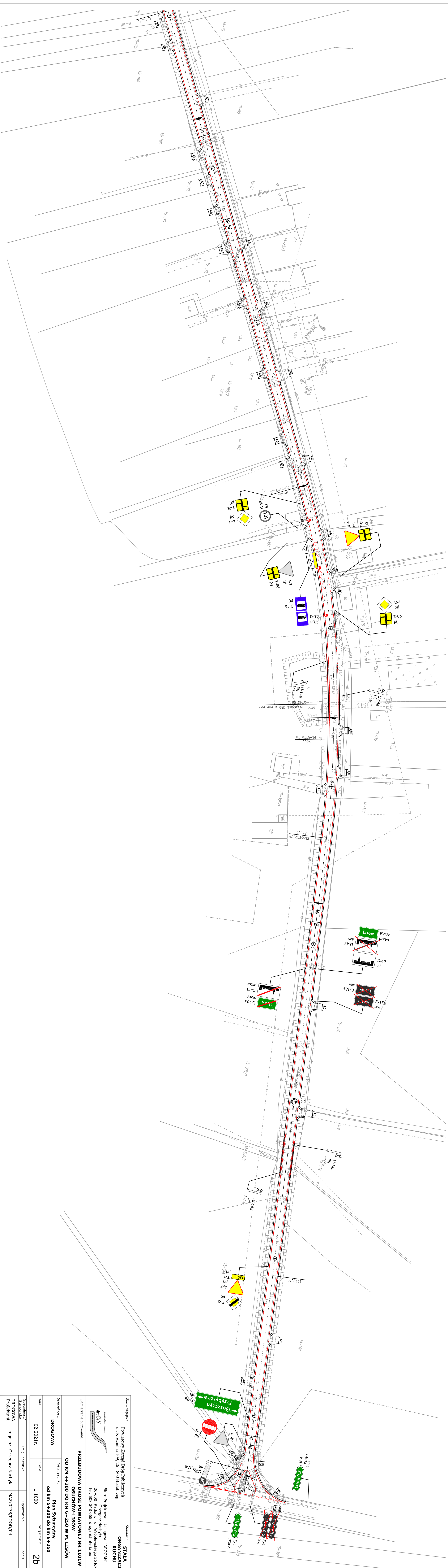
Zamierzenie budowlane:  
**PRZEBUDOWA DROGI POWIATOWEJ NR 1101W OSUCHOW-LISOW**

Typu rysunku:  
**Plan Sytuacyjny**

Skala:  
**1:1000**

Wzrost:  
**2a**





Zamawiający:	Powiatowy Zarząd Dróg Publicznych ul. Kosztelna 109, 20-800 Białobrzegi	Stawdium:	<b>STAŁA ORGANIZACJA RUCHU</b>
Biuro Projektowo - Usługowe "DRÓGKAN"	Grzegorz Nardyla ul. Kłobucka 25, 20-000 Lublin tel. 508 348 055, drogkan@interia.eu		
Zamierzenie budowlane:	<b>PRZEBUDOWA DRÓGI POWIATOWEJ NR 1101W OSUCHÓW-LISÓW</b>		
Specyfikacja:	<b>DRÓGOWA</b>	Typ rysunku:	<b>Plan Sytuacyjny od km 5+300 do km 6+250</b>
Data:	02.2021r.	Skala:	1:1000
Specjalność/Stanowisko	Inżynier inżynierski	Uprawnienia	Pełne
DRÓGOWA Projektant	mgr inż. Grzegorz Nardyla	MAZ/0278/POOD/04	